

**제품명: ATP5F1A** 마우스 단클론 항체

**카탈로그 번호: AMM82751**

연구용 전용

## 요약

설명	마우스 단클론 항체
숙주	생쥐
적용	WB, IHC, ELISA, FC
반응성	인간 쥐 생쥐
결합	비결합
변형	수정치 없음
아이소타입	Mouse IgG1
클론성	단클론
형태	액체
농도	1mg/ml
Storage	Aliquot 하여 -20°C 에 보관(12 개월 유효). 냉동/해동 반복을 피하십시오.
Shipping	Ice bags
버퍼	0.05% 아지드 나트륨 함유된 PBS 용액(정제된 항체)
정제	천상정제

## 적용

희석 비율	WB 1:500-1:2000, IHC 1:200-1:1000, ELISA 1:5000-1:20000, FC 1:200-1:400
분자량	59.8kDa

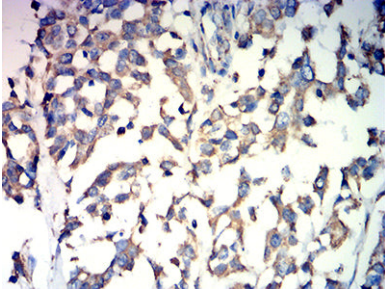
## 항원 정보

유전자명	ATP5F1A
다른 이름	OMR; ORM; ATPM; MOM2; ATP5A; hATP1; ATP5A1; MC5DN4; ATP5AL2; COXPD22; HEL-S-123m
유전자 ID	498.0
SwissProt ID	P25705
면역원	대장균 발효된 정제된 ATP5F1A 재조합 단백질(아미노산 44-220).

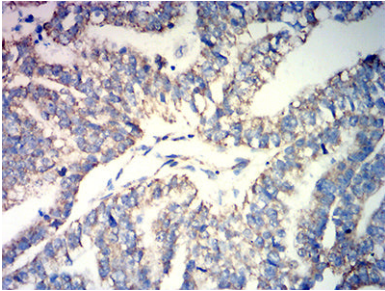
## 배경

이 유전자 마우스 ATP 합성의 소위 발현한다. 마우스 ATP 합성은 산화인산화에서 매우 중요한 양의 전자 회로를 통해 ATP 합성을 촉진한다. ATP 합성은 두 개의 ATP 합성 소위 복합체로 구성된 다중 효소 복합체인 F1Fo ATP 합성효소를 구성하는 막 단백질이다. 마우스 ATP 합성의 복합체는 5 개의 F1 소위 복합체와 1 개의 Fo 소위 복합체로 구성되어 있다. 이 복합체는 ATP 합성을 촉진하는 데 중요한 역할을 한다.





막관에포된인간유암조직에대한면역조직화분석. ATP5F1A 마우스 monoclonal DAB 염색이양성이다.



막관에포된인간유암조직에대한ATP5F1A 마우스 monoclonal DAB 염색이양성면역조직화분석