

제품명: TRIB2 마우스 단클론 항체

카탈로그 번호: AMM82750

연구용 전용

요약

설명	마우스 단클론 항체
숙주	생쥐
적용	IHC, ICC, ELISA, FC
반응성	인간
결합	비결합
변형	수정치 없음
아이소타입	Mouse IgG2a
클론성	단클론
형태	액체
농도	1mg/ml
Storage	Aliquot 하여 -20°C 에 보관(12 개월 유효). 냉동/해동 반복을 피하십시오.
Shipping	Ice bags
버퍼	0.05% 아지드 나트륨 함유된 PBS 용해정제항체
정제	천상정제

적용

희석 비율	IHC 1:200-1:1000, ICC 1:200-1:1000, ELISA 1:5000-1:20000, FC 1:200-1:400
분자량	38.8kDa

항원 정보

유전자명	TRIB2
다른 이름	C5FW; TRB2; GS3955
유전자 ID	28951.0
SwissProt ID	Q92519
면역원	정제인 TRIB2 재조합단(아미노산 1-200)을 대상으로 발사된 것

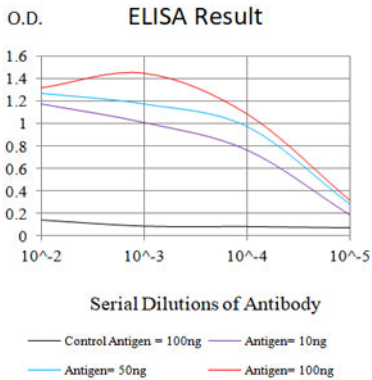
배경

이 유전자는 Tribbles 계열 단백질에 중화될 수 있다. Tribbles 구성은 단백질 사인 포인 키아시 분을 갖는 Trb 도메인 공역자만 항 부위 라이신 없으며 기능도 없는 것으로 추정된다. Tribbles 단백질은 상충되어 암 발생 및 방추구에서 신호 전달 경로의 활동을 조절한다. 이 Tribbles 구성은 주 조직에서 무혈을 유한다. 이 단백질은 글성 (THP-1) 세포에 암 자극에 발현 증가는 단백질 화합물 전 인자 C/EBPalpha (CCAAT/enhancer-binding protein alpha)를 활성화하고 궁극적으로 암을 유발하는 중요한 전도 알려져 있다. 이 유전자는

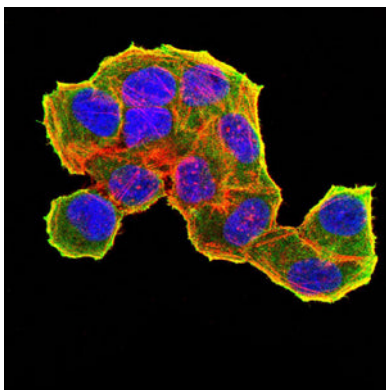
라자다체슬로이전사변체이전합다[RefSeq 제공 2009 년3 월

연구 분야

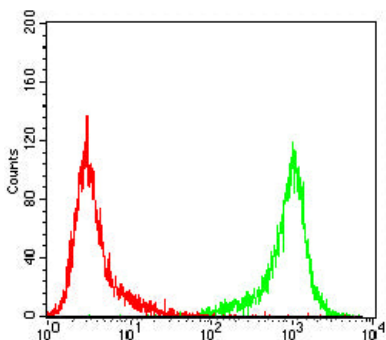
이미지 데이터



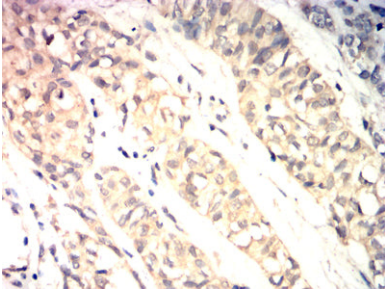
검색선 대항원(100ng); 보색선 항원(10ng); 파색선 항원(50ng); 빨색선 항원(100ng)



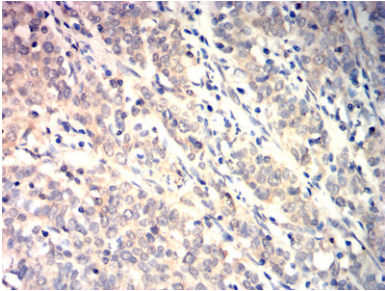
TRIB2 마우스 클항(녹)을 용 HeLa 세포의 면형 분석 파색 DRAQ5 형광 DNA 염료 빨색 약인 팔만는 Alexa Fluor-555 팔이 단 로 파사였다



TRIB2 마우스 클항(녹)와 양 대항(빨)을 용어 Jurkat 세포를 유 표 분 색 로 분 색 한 결과



파란에코틴인 비강암 조직에 대한 TRIB2 마우스 특이적 DAB 염색이 용인면역조직화학분석



파란에코틴인 자궁암 조직에 대한 TRIB2 마우스 특이적 DAB 염색이 용인면역조직화학분석