

제품명: CD200 마우스 단클론 항체

카탈로그 번호: AMM82745

연구용 전용

요약

설명	마우스 단클론 항체
숙주	생쥐
적용	ICC, ELISA, FC
반응성	인간
결합	비결합
변형	수정치 없음
아이소타입	Mouse IgG2a
클론성	단클론
형태	액체
농도	1mg/ml
Storage	Aliquot 하여 -20°C 에 보관(12 개월 유효). 냉동/해동 반복을 피하십시오.
Shipping	Ice bags
버퍼	0.05% 아지드 나트륨 함유된 PBS 용액에 정제된 항체
정제	천상정제

적용

희석 비율	ICC 1:200-1:1000, ELISA 1:5000-1:20000, FC 1:200-1:400
분자량	31.3kDa

항원 정보

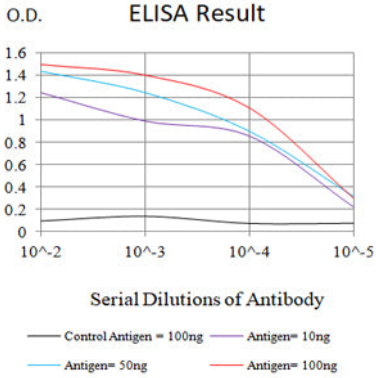
유전자명	CD200
다른 이름	MRC; MOX1; MOX2; OX-2
유전자 ID	4345.0
SwissProt ID	P41217
면역원	E. Coli 에 발효된 인간 CD200 의 정제된 재조합 단백질(AA:Extra(31-232)).

배경

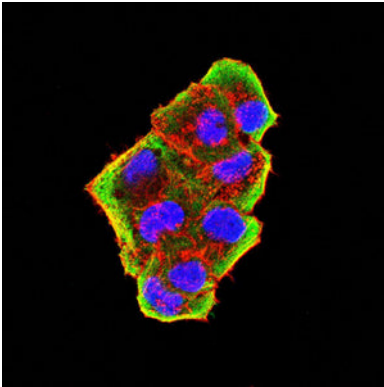
이 유전자는 두 개의 세포 표면 단백질, 즉 막 통과 및 세포-세포 상호작용을 포함하는 제 4형 막 단백질로 구성되어 있습니다. 이 유전자는 B 세포, 알부민 세포, 흉선 세포, 내세포 및 신경 세포를 포함한 많은 세포 유형에서 발현됩니다. 또한 백혈구 표면에서 및 특정 활성 조직에 제한적으로 발현합니다. 대체 스플라이싱을 통해 서로 다른 이형체를 생성하는 유전자 변체 생성됩니다.

연구 분야

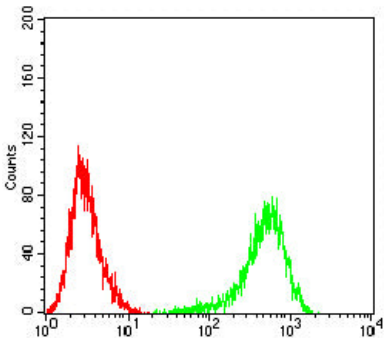
이미지 데이터



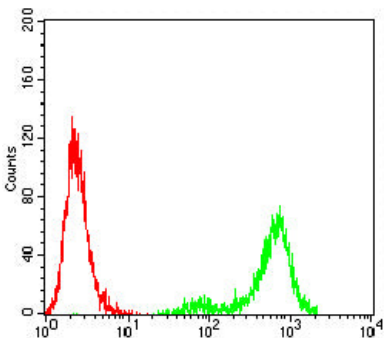
검색선 농도(100ng); 보색선 농도(10ng); 파색선 농도(50ng); 빨색선 농도(100ng)



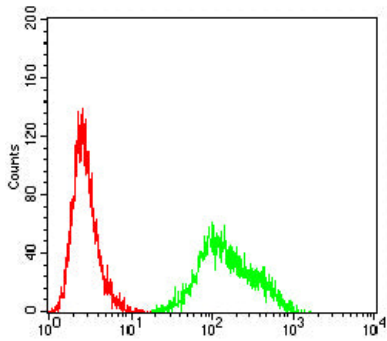
CD20 마우스 monoclonal antibody를 이용한 HeLa 세포의 면역형광 분석. 파색 DRAQ5 형광 DNA 염색, 빨색 Alexa Fluor-555 표지 항체로 표지하였다.



CD20 마우스 monoclonal antibody를 이용한 Raji 세포의 유세포 분석 결과



CD20 마우스 monoclonal antibody를 이용한 K562 세포의 유세포 분석 결과



CD200 마우스 단클론항체(녹색)와 음성 대조군(빨색)을 사용하여 THP-1 세포를 유세포분석기로 분석한 결과