

제품명: KMT2A 마우스 단클론 항체

카탈로그 번호: AMM82741

연구용 전용

요약

| | |
|----------|---|
| 설명 | 마우스 단클론 항체 |
| 숙주 | 생쥐 |
| 적용 | IHC, ICC, ELISA, FC |
| 반응성 | 인간 |
| 결합 | 비결합 |
| 변형 | 수정치 없음 |
| 아이소타입 | Mouse IgG1 |
| 클론성 | 단클론 |
| 형태 | 액체 |
| 농도 | 1mg/ml |
| Storage | Aliquot 하여 -20°C 에 보관(12 개월 유효). 냉동/해동 반복을 피하십시오. |
| Shipping | Ice bags |
| 버퍼 | 0.05% 아지드 나트륨이 함유된 PBS 용해정제항체 |
| 정제 | 천상정제 |

적용

| | |
|-------|--|
| 희석 비율 | IHC 1:200-1:1000, ICC 1:200-1:1000, ELISA 1:5000-1:20000, FC 1:200-1:400 |
| 분자량 | 431kDa |

항원 정보

| | |
|--------------|---|
| 유전자명 | KMT2A |
| 다른 이름 | HRX; MLL; MLL1; TRX1; ALL-1; CXXC7; HTRX1; MLL1A; WDSTS |
| 유전자 ID | 4297.0 |
| SwissProt ID | Q03164 |
| 면역원 | 대장에서 발현된 정제된 KMT2A 재조합 단백질(아미노산 150-400). |

배경

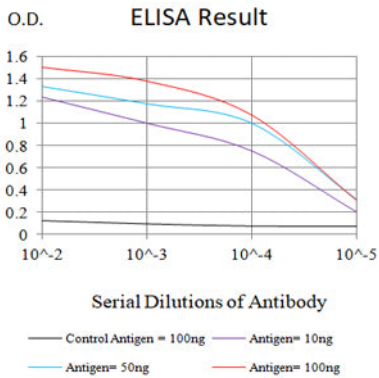
이 유전자는 초기 발생 및 줄기 세포에서 유전자 발현 조절에 필수적인 역할을 하는 전조활성화 인자입니다. 암화된 세포는 이 유전자의 기능 장애를 포함합니다. 이 단백질은 중화인 SET 도메인과 히스톤 H3 리신 4(H3K4) 메틸transferase 활성을 통해 이 후유전적 전활성화 관련 표지판을 매개합니다. 이 단백질은 Taspase 1 효소에 의해 MLL-C 와 MLL-N 두 조각으로 분해됩니다. 이 조각들은 다시 결합하여 원형 중단 단백질을 형성하고, 이 단백질은 HOX 유전자 포함한 특정 유전자 전사를 조절합니다. 유전자 발현에 이 단백질은 특정 신경계 및 근육 발달 및 신경생성 발달에 관여합니다. 대체 스플라이싱을 통해 알려진

사본제가 생성됩니다.

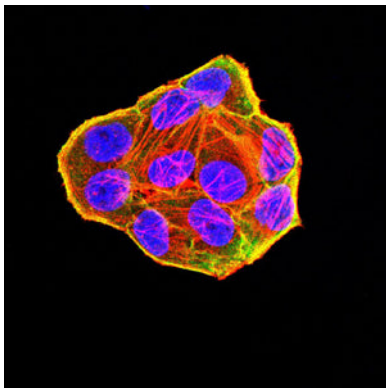
연구 분야

세포멸

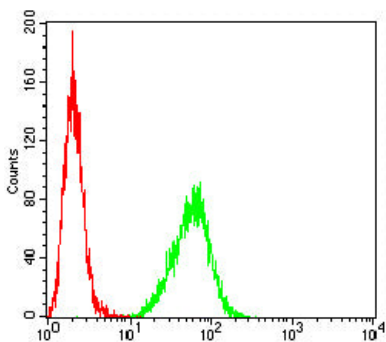
이미지 데이터



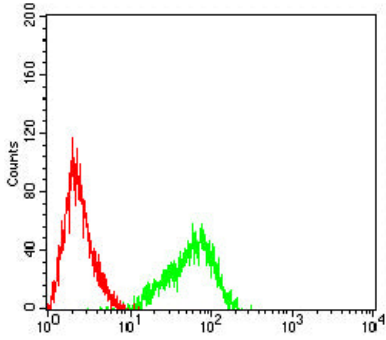
검색선 농도(100ng); 보색선 농도(10ng); 과색선 농도(50ng); 빨색선 농도(100ng)



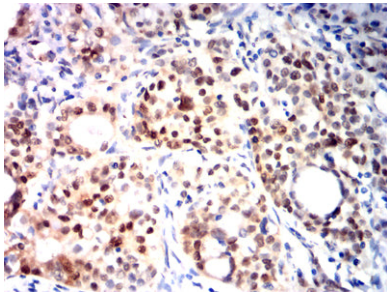
KMT2A 미소단클항체(적색)를 이용한 HeLa 세포의 면역형광분석. 과색 DRAQ5 형광 DNA 염료 빨색 염료인 알렉산다 Alexa Fluor-555 필라민으로 과색되었다.



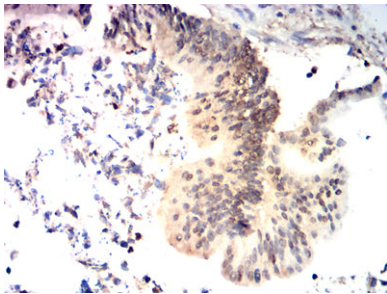
KMT2A 미소단클항체(적색)와 염색 대조군(빨색)을 사용하여 HeLa 세포를 유세포분석법으로 분석한 결과.



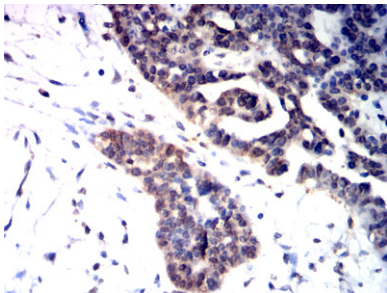
KMT2A 마우스 특이항체(녹색)와 음성 대조군(빨간색)을 사용하여 Raji 세포를 유세포분석법으로 분석한 결과



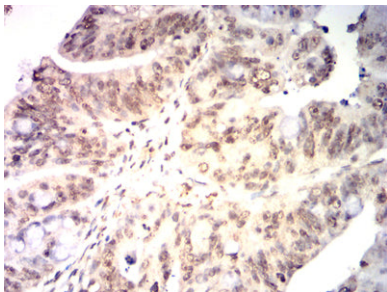
과태반에 포함된 자궁암 조직에 대한 KMT2A 마우스 특이항체 DAB 염색이 용인 면역조직화학 분석



KMT2A 마우스 특이항체 DAB 염색이 용인 과태반에 포함된 자궁암 조직의 면역조직화학 분석



KMT2A 마우스 특이항체 DAB 염색이 용인 과태반에 포함된 자궁암 조직의 면역조직화학 분석



KMT2A 마우스 특이항체 DAB 염색이 용인 과태반에 포함된 자궁암 조직의 면역조직화학 분석