

제품명: ITGAM 마우스 단클론 항체

카탈로그 번호: AMM82740

연구용 전용

요약

설명	마우스 단클론 항체
숙주	생쥐
적용	IHC, ICC, ELISA, FC
반응성	인간
결합	비결합
변형	수정치 없음
아이소타입	Mouse IgG1
클론성	단클론
형태	액체
농도	1mg/ml
Storage	Aliquot 하여 -20°C 에 보관(12 개월 유효). 냉동/해동 반복을 피하십시오.
Shipping	Ice bags
버퍼	0.05% 아지드 나트륨 함유된 PBS 용해정제항체
정제	천상정제

적용

희석 비율	IHC 1:200-1:1000, ICC 1:200-1:1000, ELISA 1:5000-1:20000, FC 1:200-1:400
분자량	127.1kDa

항원 정보

유전자명	ITGAM
다른 이름	CR3A; MO1A; CD11B; MAC-1; MAC1A; SLEB6
유전자 ID	3684.0
SwissProt ID	P11215
면역원	인간 ITGAM 의 정제된 세포막 분획(아산화 623-728)을 다량에 발효시킨 것

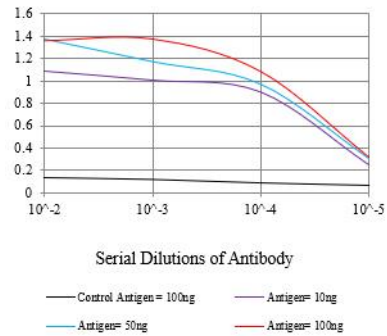
배경

이 유전자는 인간과 마우스를 포함한 많은 포유류에서 발견되는 공통적인 유전자입니다. 포유류에서는 이 유전자는 마우스에서 ITGB2) 과 결합하여 혈구 특이적인 대식세포 수용체 1('Mac-1') 또는 골상(C3b(iC3b) 수용체('CR3'))을 형성합니다. 이 마우스 유전자는 또한 내피 세포와 혈액 부속하는 대장균과 박테리아의 세포 표면에 결합합니다. 유전자는 서로 다른 유전자 발현 패턴을 나타내며 조직 특이적입니다.

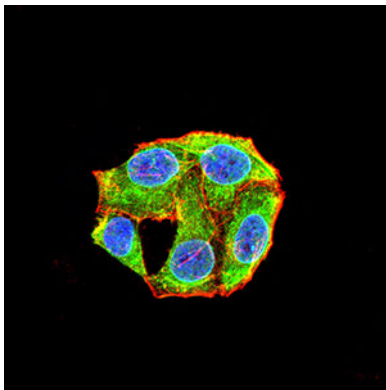
연구 분야

이미지 데이터

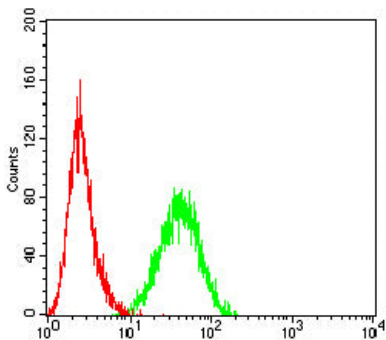
O.D. ELISA Result



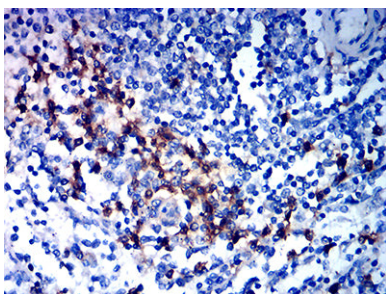
검색선 대항원(100ng); 보색선 항원(10ng); 표색선 항원(50ng); 빨색선 항원(100ng)



ITGAM 마우스 monoclonal antibody를 이용한 HeLa 세포의 면역형광 분석. 표색 DRAQ5 형 DNA 염료 빨색 염료로 염색한 결과는 Alexa Fluor-555 필터로 표지되었다.



ITGAM 마우스 monoclonal antibody와 음성 대조군(빨색)을 사용하여 HL-60 세포를 유세포 분석기로 분석한 결과



표면에 표지된 인산염기에 대한 ITGAM 마우스 monoclonal antibody DAB 염색을 통한 면역조직화학 분석

