

**제품명: ITGAM** 마우스 단클론 항체

**카탈로그 번호: AMM82739**

연구용 전용

## 요약

설명	마우스 단클론 항체
숙주	생쥐
적용	IHC, ELISA, FC
반응성	인간
결합	비결합
변형	수정치 없음
아이소타입	Mouse IgG1
클론성	단클론
형태	액체
농도	1mg/ml
Storage	Aliquot 하여 $-20^{\circ}\text{C}$ 에 보관(12개월 유효). 냉동/해동 반복을 피하십시오.
Shipping	Ice bags
버퍼	0.05% 아지드 나트륨 함유된 PBS 용액(정제된 항체)
정제	천상정제

## 적용

희석 비율	IHC 1:200-1:1000, ELISA 1:5000-1:20000, FC 1:200-1:400
분자량	127.1kDa

## 항원 정보

유전자명	ITGAM
다른 이름	CR3A; MO1A; CD11B; MAC-1; MAC1A; SLEB6
유전자 ID	3684.0
SwissProt ID	P11215
면역원	인간 ITGAM 의 정제된 세포막 분획(아산화 623-728)을 다량에 발효시킨 것

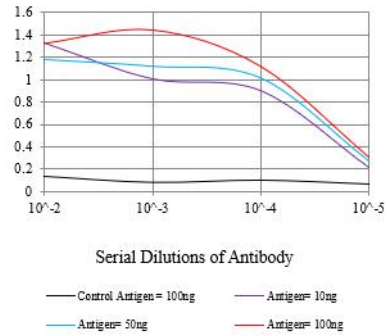
## 배경

이 유전자는 인간과 마우스를 포함한 많은 포유류에서 발견되는 공통적인 유전자입니다. 포유류에서는 이 유전자는 마우스에서 ITGB2와 결합하여 혈구 특이적인 대식세포 수용체 1('Mac-1') 또는 골상세포(C3b(iC3b) 수용체('CR3'))을 형성합니다. 마우스에서 이 유전자는 또한 내피 세포와 혈액 부속하는 대식세포를 포함한 다양한 세포 유형에 관여합니다. 유전자는 서로 다른 유전자 발현 패턴을 나타내며 조직 특이적입니다.

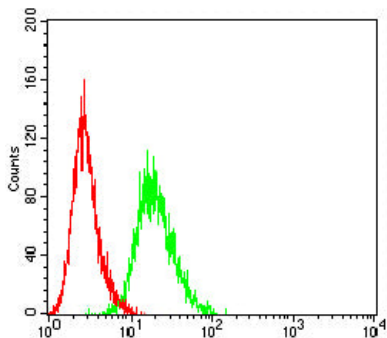
## 연구 분야

## 이미지 데이터

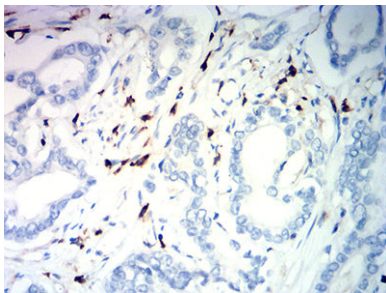
O.D. ELISA Result



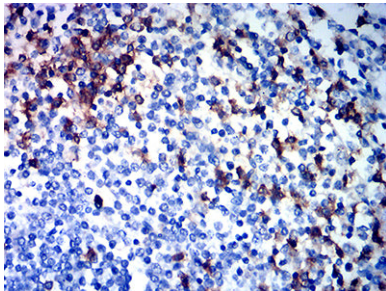
검색선 대추항원(100ng); 보색선 항원(10ng); 파색선 항원(50ng); 빨색선 항원(100ng)



ITGAM 마우스 monoclonal antibody와 음성 대조군(빨색)을 사용하여 HL-60 세포를 유세포분석기로 분석한 결과



파편에 포된 인장 조직에 대한 ITGAM 마우스 monoclonal antibody DAB 염색이 된 면역조직화분석



파편에 포된 인장 조직에 대한 ITGAM 마우스 monoclonal antibody DAB 염색이 된 면역조직화분석