

제품명: BCL2 마우스 단클론 항체

카탈로그 번호: AMM82738

연구용 전용

요약

설명	마우스 단클론 항체
숙주	생쥐
적용	ELISA, FC
반응성	인간
결합	비결합
변형	수정되지 않음
아이소타입	Mouse IgG1
클론성	단클론
형태	액체
농도	1mg/ml
Storage	Aliquot 하여 -20°C 에 보관(12 개월 유효). 냉동/해동 반복을 피하십시오.
Shipping	Ice bags
버퍼	0.05% 아지드화 나트륨 함유된 PBS 용해정제된 항체
정제	천상정제

적용

희석 비율	ELISA 1:5000-1:20000, FC 1:200-1:400
분자량	26.3kDa

항원 정보

유전자명	BCL2
다른 이름	Bcl-2; PPP1R50
유전자 ID	596.0
SwissProt ID	P10415
면역원	정제된 인간 BCL2 재조합 단백질(아미노산 1-239)을 사용하여 발효시킨 것

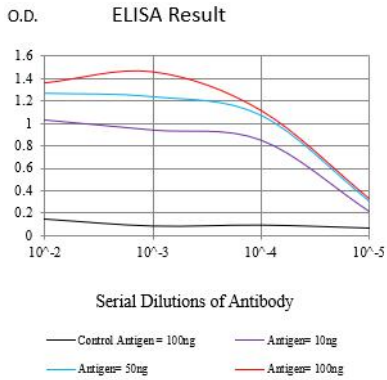
배경

이 유전자는 림프구 같은 암세포의 세포 사멸을 차단하는 마르틴 1A와 관련이 있습니다. BCL2의 과발현은 BCL2가 Ig 중쇄 유전자 유전자 전이로 인한 경우 여성 림프종 원인으로 여겨집니다. 대체 스플라이싱을 통해 유전자 변체가 생성됩니다.

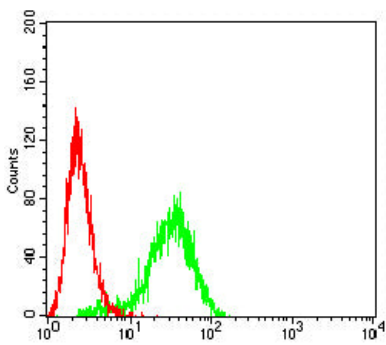
연구 분야

세포질 TGF- β 신호 전달 경로 PI3K-Akt 신호 전달 경로

이미지 데이터



검색선 대항원(100ng); 보색선 항원(10ng); 파색선 항원(50ng); 빨색선 항원(100ng)



BCL2 마우스 단클론항체(녹색)와 양성 대조군(빨색)을 사용하여 THP-1 세포를 유세포 분석기로 분석한 결과