

**제품명: CD35** 마우스 단클론 항체

**카탈로그 번호: AMM82737**

연구용 전용

## 요약

설명	마우스 단클론 항체
숙주	생쥐
적용	IHC, ELISA, FC
반응성	인간
결합	비결합
변형	수정치 없음
아이소타입	Mouse IgG1
클론성	단클론
형태	액체
농도	1mg/ml
Storage	Aliquot 하여 $-20^{\circ}\text{C}$ 에 보관(12 개월 유효). 냉동/해동 반복을 피하십시오.
Shipping	Ice bags
버퍼	0.05% 아지드 트라이클로에탄올 함유된 PBS 용해정제된 항체
정제	천상정제

## 적용

희석 비율	IHC 1:500-1:1000, ELISA 1:5000-1:20000, FC 1:200-1:400
분자량	161.7kDa

## 항원 정보

유전자명	CD35
다른 이름	KN; C3BR; C4BR
유전자 ID	1378.0
SwissProt ID	P17927
면역원	대장에서 발현된 정제된 인간 CD35 재조합 단백질

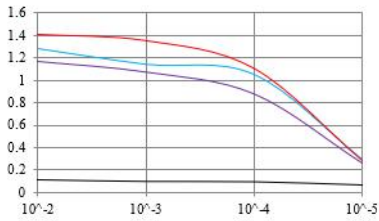
## 배경

이 유전자는 혈관 활성화 시 세포 및 세포 표면에 존재하는 글리코실리피드(GPI) 결합 당백을 암호화한다. 이 단백질은 혈관 성장 인자(TGF- $\beta$ )에 결합하여 TGF- $\beta$  신호 전달을 억제한다. 이 유전자는 서로 다른 아형을 암호화하는 여러 전사 변이체로 존재한다.

## 연구 분야

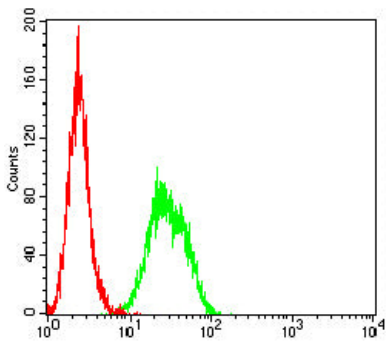
## 이미지 데이터

O.D. ELISA Result



Serial Dilutions of Antibody

— Control Antigen = 100ng — Antigen = 10ng  
 — Antigen = 50ng — Antigen = 100ng



검색선 대수형(100ng); 보색선 형(10ng); 파색선 형(50ng); 빨색선 형(100ng)

CD35 마우스 단클론항체(녹색)와 음성 대조군(빨색)을 사용하여 THP-1 세포를 유세포 분석기로 분석한 결과