

**제품명: CD226** 마우스 단클론 항체

**카탈로그 번호: AMM82736**

연구용 전용

## 요약

설명	마우스 단클론 항체
숙주	생쥐
적용	IHC, ELISA, FC
반응성	인간
결합	비결합
변형	수정치 없음
아이소타입	Mouse IgG1
클론성	단클론
형태	액체
농도	1mg/ml
Storage	Aliquot 하여 $-20^{\circ}\text{C}$ 에 보관(12개월 유효). 냉동/해동 반복을 피하십시오.
Shipping	Ice bags
버퍼	0.05% 아지트라이올 함유된 PBS 용액(정제항체)
정제	천상정제

## 적용

희석 비율	IHC 1:200-1:1000, ELISA 1:5000-1:20000, FC 1:200-1:400
분자량	38.6kDa

## 항원 정보

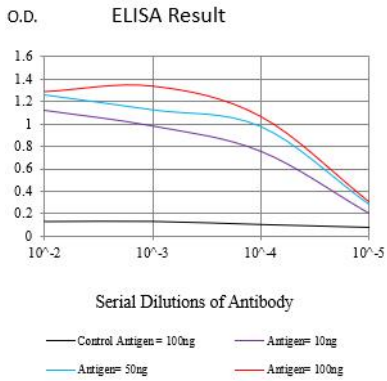
유전자명	CD226
다른 이름	PTA1; DNAM1; DNAM-1; TLI5A1
유전자 ID	10666.0
SwissProt ID	Q15762
면역원	대장에서 발현된 정제된 CD226 재조합단(아민산 번호 19-254 번주).

## 배경

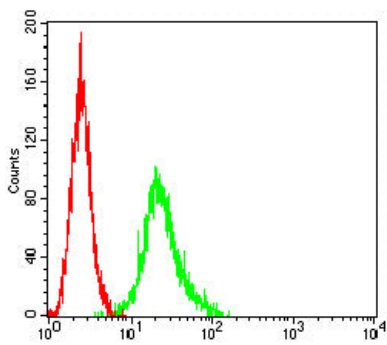
이 유전자는 NK 세포 활성화에 관여하는 세포에 발현되는 단백질을 암호화합니다. 단백질은 세포의 2개의 유닛을 포함하는 이량체로 구성되어 있습니다. 이 단백질은 세포-세포 상호작용에 관여하는 것으로 알려져 있습니다. 또한 세포-세포 상호작용에 관여하는 다른 단백질들과 관련이 있습니다. 대장 세포에서 유전자 발현이 관찰되었습니다.

## 연구 분야

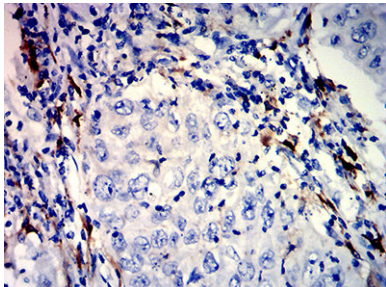
## 이미지 데이터



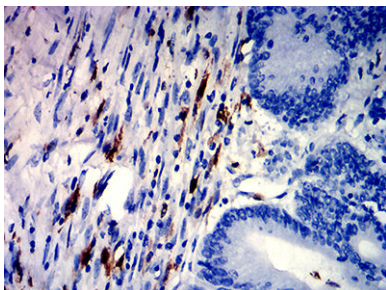
검색선 대항원(100ng); 보색선 항원(10ng); 파색선 항원(50ng); 빨색선 항원(100ng)



CD226 마우스 특항체(녹색)와 음성 대조(빨색)를 사용하여 THP-1 세포를 유세포분석기로 분석한 결과



파란에 표본인양 표본조직에 대한 CD226 마우스 특항체와 DAB 염색이 용한 면역조직화학 분석



파란에 표본인양 표본조직에 대한 CD226 마우스 특항체와 DAB 염색이 용한 면역조직화학 분석