

제품명: CD226 마우스 단클론 항체

카탈로그 번호: AMM82735

연구용 전용

요약

설명	마우스 단클론 항체
숙주	생쥐
적용	IHC, ELISA, FC
반응성	인간
결합	비결합
변형	수정치 없음
아이소타입	Mouse IgG1
클론성	단클론
형태	액체
농도	1mg/ml
Storage	Aliquot 하여 -20°C 에 보관(12 개월 유효). 냉동/해동 반복을 피하십시오.
Shipping	Ice bags
버퍼	0.05% 아지드 나트륨 함유된 PBS 용액(정제된 항체)
정제	천상정제

적용

희석 비율	IHC 1:200-1:1000, ELISA 1:5000-1:20000, FC 1:200-1:400
분자량	38.6kDa

항원 정보

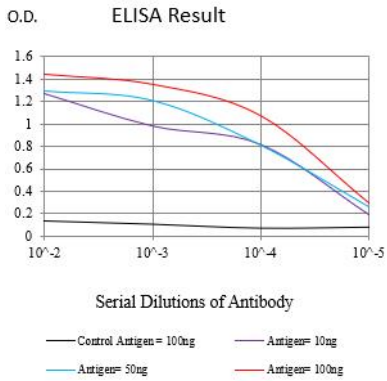
유전자명	CD226
다른 이름	PTA1; DNAM1; DNAM-1; TLISA1
유전자 ID	10666.0
SwissProt ID	Q15762
면역원	대장에서 발현된 정제된 CD226 재조합단(아민산 번호 19-254 번주).

배경

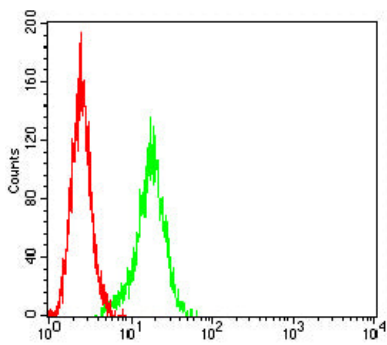
이 유전자는 NK 세포 활성화에 관여하는 세포에 발현되는 단백질을 암호화합니다. 단백질은 세포의 2 개 Ig 유 도메인을 포함하는 슈퍼family 구성입니다. 이 단백질은 면역 세포 결합 내체에 작용하는 것을 매개합니다. 또한 세포 독성에 관여합니다. 대체 스플라이싱을 통해 여러 변체가 생성됩니다.

연구 분야

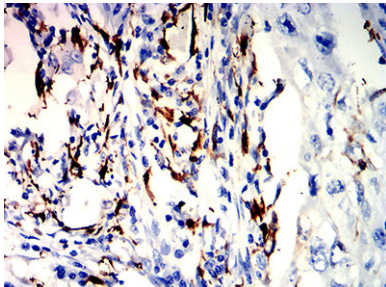
이미지 데이터



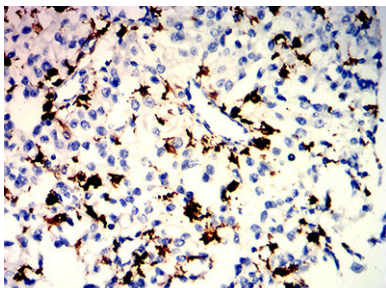
검색선 대항원(100ng); 보색선 항원(10ng); 파색선 항원(50ng); 빨색선 항원(100ng)



CD226 마우스 IgG에 처리하였던 THP-1 세포를 유세포분석기로 분석한 결과



파란에 표본인 THP-1 세포에 대한 CD226 마우스 IgG에 DAB 염색이 용인 면역조직화학 분석



파란에 표본인 THP-1 세포에 대한 CD226 마우스 IgG에 DAB 염색이 용인 면역조직화학 분석