

제품명: KCNN4 마우스 단클론 항체

카탈로그 번호: AMM82732

연구용 전용

요약

설명	마우스 단클론 항체
숙주	생쥐
적용	WB, ELISA, FC
반응성	인간
결합	비결합
변형	수정치 없음
아이소타입	Mouse IgG1
클론성	단클론
형태	액체
농도	1mg/ml
Storage	Aliquot 하여 -20°C 에 보관(12개월 유효). 냉동/해동 반복을 피하십시오.
Shipping	Ice bags
버퍼	0.05% 아지드 나트륨 함유된 PBS 용액(정제항체)
정제	천상정제

적용

희석 비율	WB 1:500-1:2000, ELISA 1:5000-1:20000, FC 1:200-1:400
분자량	47.6kDa

항원 정보

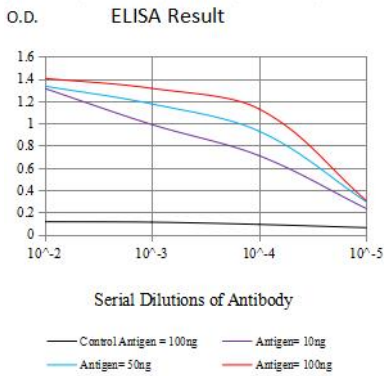
유전자명	KCNN4
다른 이름	IK; IK1; SK4; DHS2; KCA4; hSK4; IKCA1; hKCa4; KCa3.1; hIKCa1
유전자 ID	3783.0
SwissProt ID	O15554
면역원	인간 KCNN4 의 정제 단백질 (아미노산 번호 286-427 번주)을 대상으로 발효시킨 것

배경

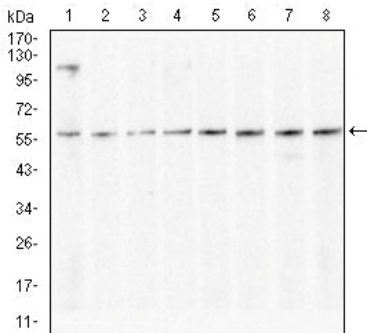
이 유전자는 다양한 세포 내에서 발현하는 것으로 증명되며, 다양한 종류의 알코올 탈수소효소(ADH)와 알코올 탈수소효소(ALT)를 포함하여 다양한 알코올 대사 효소들의 발현을 조절한다. 이 유전자의 발현은 주로 발달하는 중추 신경계에서 관찰될 수 있다. 이 유전자는 다른 KCNN 계열 단백질과 유사하지만, 새로운 하위 그룹을 형성할 수 있는 것으로 알려져 있다.

연구 분야

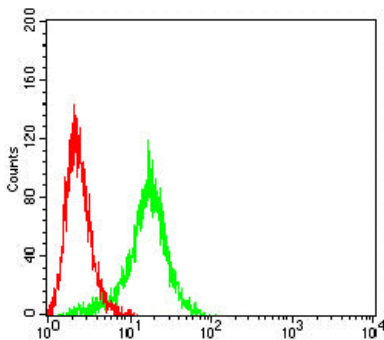
이미지 데이터



검색선 대항원(100ng); 보색선 항원(10ng); 파색선 항원(50ng); 빨색선 항원(100ng)



HepG2(1), Jurkat(2), Hela(3), MCF-7(4), HEK293(5), SW480(6), HT-29(7) 및 SW620(8) 세포 유형에 대한 KCNN4 마우스 mAb 를 사용한 웨스턴 블롯 분석



KCNN4 마우스 단클론항(녹색)의 양 대조군(빨색)을 사용하여 THP-1 세포 유류 분석 방법 분석 결과