

**제품명: VCP** 마우스 단클론 항체

**카탈로그 번호: AMM82730**

연구용 전용

## 요약

설명	마우스 단클론 항체
숙주	생쥐
적용	WB, ICC, ELISA, FC
반응성	인간 쥐
결합	비결합
변형	수정치 없음
아이소타입	Mouse IgG1
클론성	단클론
형태	액체
농도	1mg/ml
Storage	Aliquot 하여 $-20^{\circ}\text{C}$ 에 보관(12 개월 유효). 냉동/해동 반복을 피하십시오.
Shipping	Ice bags
버퍼	0.05% 아지드(4-부틸) 함유된 PBS 용해정제항체
정제	천상정제

## 적용

희석 비율	WB 1:500-1:2000, ICC 1:200-1:1000, ELISA 1:5000-1:20000, FC 1:200-1:400
분자량	89.3kDa

## 항원 정보

유전자명	VCP
다른 이름	p97; TERA; CDC48; FTDALS6
유전자 ID	7415.0
SwissProt ID	P55072
면역원	포유류에서 발현된 정제된 VCP 재조합단(AA:707-806)

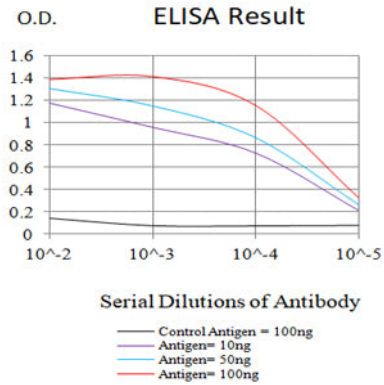
## 배경

이 단클론 항체는 인간 상염색체 6번 염색체를 형성하는 접합 단백질 복합체 유닛인 단백질을 추출한다. 이 유전자 돌연변이는 인간에게 BMPFD(파킨슨 및 전측두엽체를 동반한 뇌 질환), ALS(근육 쇠약 증후군) 및 크로머리 투병을 유발한다.

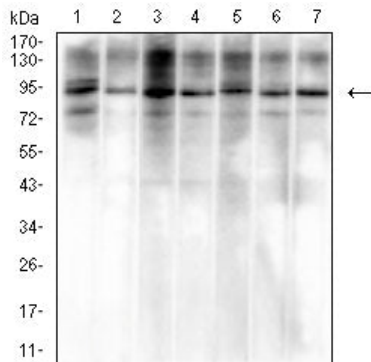
## 연구 분야

자극

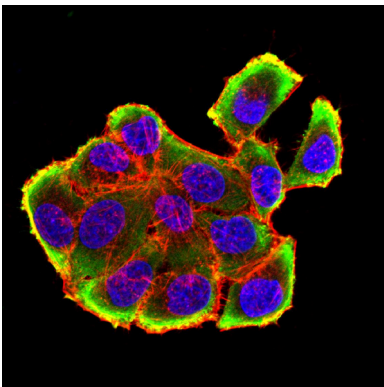
## 이미지 데이터



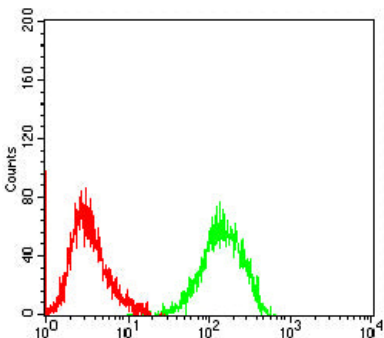
검색선 대항원(100ng); 보색선 항원(10ng); 파색선 항원(50ng); 빨색선 항원(100ng)



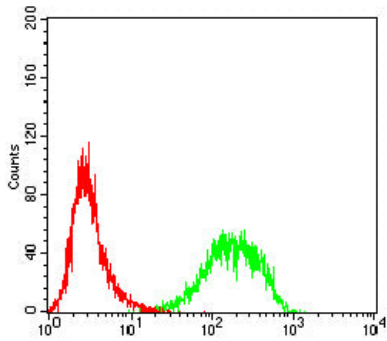
Hela(1), A549(2), NIH/3T3(3), Raw264.7(4), SH-SY5Y(5), MCF-7(6) 및A431(7) 세포종류에 대한VCP 마우스mAb 를사용하여단백질분석



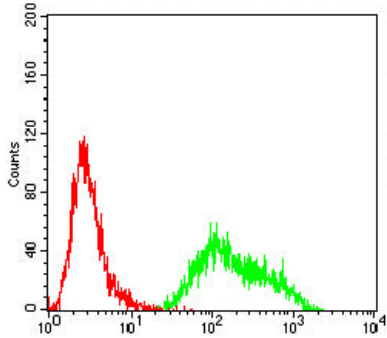
VCP 마우스 monoclonal antibody를이용한 HeLa 세포의면역형질 분석. 파색 DRAQ5 항 DNA 염료 빨색 액틴 단백질은 Alexa Fluor-555 표지 단백질로 표지했다.



VCP 마우스 monoclonal antibody를이용한 MOLT4 세포를유세포분석으로분석한결과



VCP 미스 단백질(녹색)와 음성 대조(빨색)를 사용하여 HL-60 세포를 유세포분석기로 분석한 결과



VCP 미스 단백질(녹색)와 음성 대조(빨색)를 사용하여 THP-1 세포를 유세포분석기로 분석한 결과