

제품명: CXCL9 마우스 단클론 항체

카탈로그 번호: AMM82728

연구용 전용

요약

| | |
|----------|--|
| 설명 | 마우스 단클론 항체 |
| 숙주 | 생쥐 |
| 적용 | ICC, ELISA, FC |
| 반응성 | 인간 |
| 결합 | 비결합 |
| 변형 | 수정치 없음 |
| 아이소타입 | Mouse IgG2a |
| 클론성 | 단클론 |
| 형태 | 액체 |
| 농도 | 1mg/ml |
| Storage | Aliquot 하여 -20°C 에 보관(12개월 유효). 냉동/해동 반복을 피하십시오. |
| Shipping | Ice bags |
| 버퍼 | 0.05% 아지드 나트륨 함유된 PBS 용액 정제된 항체 |
| 정제 | 천상정제 |

적용

| | |
|-------|--|
| 희석 비율 | ICC 1:200-1:1000, ELISA 1:5000-1:20000, FC 1:200-1:400 |
| 분자량 | 14kDa |

항원 정보

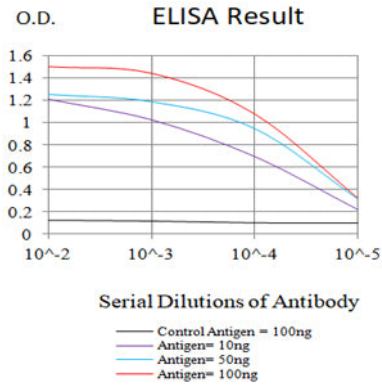
| | |
|--------------|---|
| 유전자명 | CXCL9 |
| 다른 이름 | CMK; MIG; Humig; SCYB9; crg-10 |
| 유전자 ID | 4283.0 |
| SwissProt ID | Q07325 |
| 면역원 | 정제된 인간 CXCL9 재조합 단백질(아미노산 23-125)을 대상으로 발사된 것 |

배경

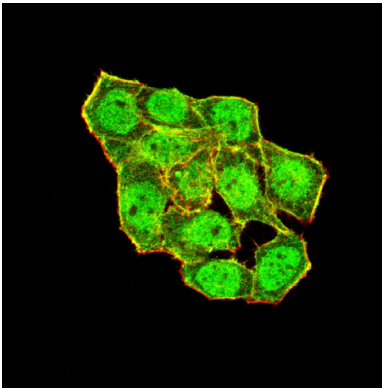
이 항체는 T 세포에 대한 것으로 특정 단백질에 결합합니다. 양화 단백질은 C-X-C 모티프를 인 B 에 결합하며 그에 대한 유인물 이란 중 에 대한 것 이 습니다

연구 분야

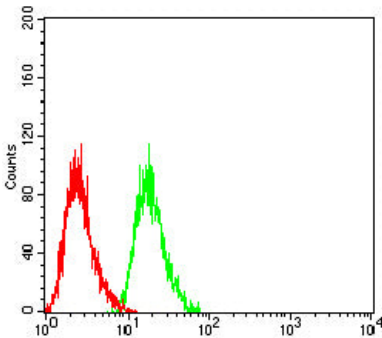
이미지 데이터



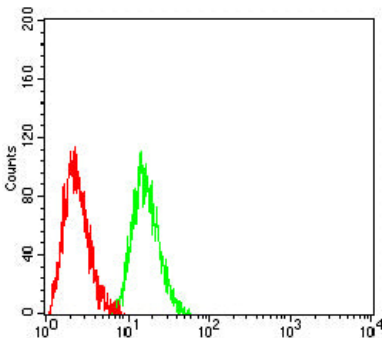
검색선 대항원(100ng); 보색선 항원(10ng); 파색선 항원(50ng); 빨색선 항원(100ng)



CXCL9 마우스 항체(녹색)를 이용한 HeLa 세포 면역형광 분석. 파색 DRAQ5 형광 DNA 염료 빨색 액틴 필라멘트는 Alexa Fluor-555 필라멘트로 표지했다.



CXCL9 마우스 항체(녹색)와 양대군 빨색을 사용하여 HL-60 세포를 유세포 분석으로 분석한 결과



CXCL9 마우스 항체(녹색)와 양대군 빨색을 사용하여 THP-1 세포를 유세포 분석으로 분석한 결과