

제품명: GOLGA2 마우스 단클론 항체

카탈로그 번호: AMM82721

연구용 전용

요약

설명	마우스 단클론 항체
숙주	생쥐
적용	WB, IHC, ICC, ELISA, FC
반응성	인간
결합	비결합
변형	수정치 없음
아이소타입	Mouse IgG1
클론성	단클론
형태	액체
농도	1mg/ml
Storage	Aliquot 하여 -20°C 에 보관(12개월 유효). 냉동/해동 반복을 피하십시오.
Shipping	Ice bags
버퍼	0.05% 아지트라이올 함유된 PBS 용액(정제항체)
정제	천상정제

적용

희석 비율	WB 1:500-1:2000, IHC 1:200-1:1000, ICC 1:50-1:200, ELISA 1:5000-1:20000, FC 1:200-1:400
분자량	113kDa

항원 정보

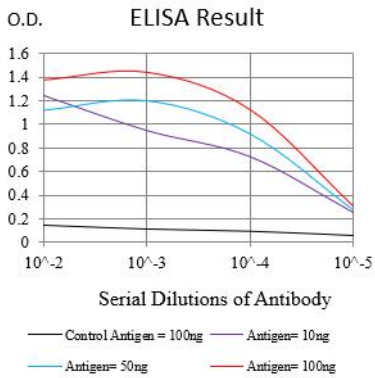
유전자명	GOLGA2
다른 이름	GM130
유전자 ID	2801.0
SwissProt ID	Q08379
면역원	HEK293-6e 세포양상에서 발현된 정제된 인간 GOLGA2 재조합단(아미노산 1-205).

배경

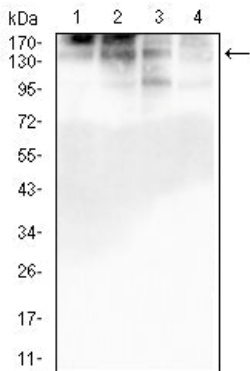
본 항체는 단클론 항체로, Golgi apparatus에 관여하는 Golgi transmembrane protein인 Golgi body protein 130 (GM130)에 특이적으로 결합하는 것으로 확인되었습니다. 이 항체는 Golgi apparatus의 구조와 기능을 연구하는 데 유용한 실험 도구로 사용됩니다. 이 항체는 Golgi apparatus의 구조와 기능을 연구하는 데 유용한 실험 도구로 사용됩니다. 이 항체는 Golgi apparatus의 구조와 기능을 연구하는 데 유용한 실험 도구로 사용됩니다.

연구 분야

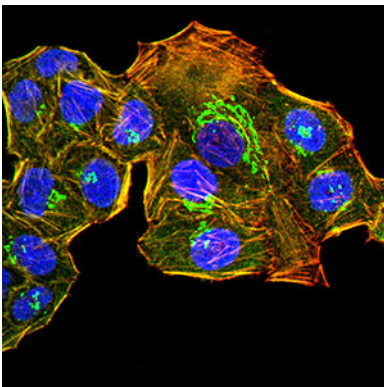
이미지 데이터



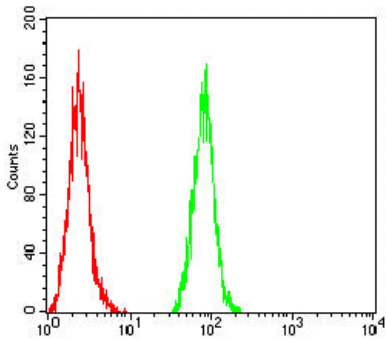
검색선 대조항원(100ng); 보색선 항원(10ng); 파색선 항원(50ng); 빨색선 항원(100ng)



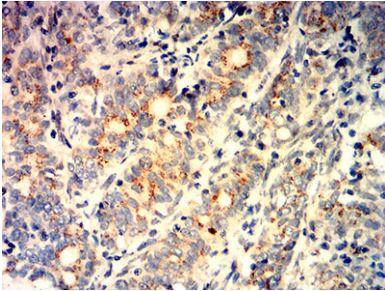
HepG2(1), HeLa(2), K562(3) 및 HEK293(4) 세포용질에 대한 GOLGA2 마우스 mAb 를 사용한 웨스턴 블롯 분석



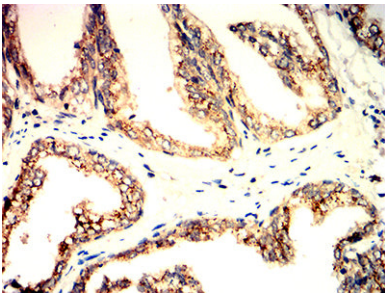
GOLGA2 마우스 단클론항체 분석을 이용한 HeLa 세포의 면역형광 분석. 파색 DRAQ5 형광 DNA 염료, 빨색 액틴 단백질은 Alexa Fluor-555 팔로이단으로 표지되었다.



GOLGA2 마우스 특이성 (녹색)와 음성 대조군 (빨간색)을 사용하여 HeLa 세포를 유세포 분석법으로 분석한 결과



DAB 염색이 중인 GOLGA2 마우스 특이성 사용 한 교편 폐인 자궁 암 조직의 면역조직화학 분석



DAB 염색이 중인 GOLGA2 마우스 특이성 사용 한 교편 폐인 자궁 암 조직의 면역조직화학 분석