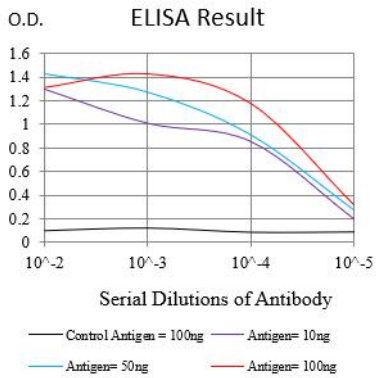


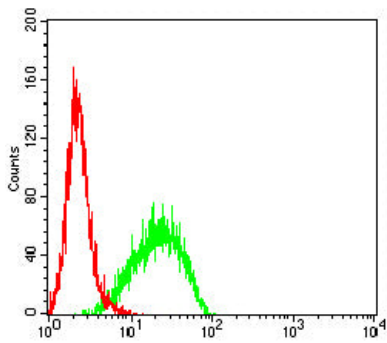
연구 분야

TGF- β 신호전달경로, Jak-STAT 신호전달경로

이미지 데이터



검색선 대항원(100ng); 보색선 항원(10ng); 파색선 항원(50ng); 빨색선 항원(100ng)



CD210 마우스 항체(빨)와 음성 대조(빨)색을 사용하여 THP-1 세포를 유세포분석기로 분석한 결과