

**제품명: PRF1** 마우스 단클론 항체

**카탈로그 번호: AMM82718**

연구용 전용

## 요약

설명	마우스 단클론 항체
숙주	생쥐
적용	WB, IHC, ELISA, FC
반응성	인간
결합	비결합
변형	수정치 없음
아이소타입	Mouse IgG1
클론성	단클론
형태	액체
농도	1mg/ml
Storage	Aliquot 하여 $-20^{\circ}\text{C}$ 에 보관(12개월 유효). 냉동/해동 반복을 피하십시오.
Shipping	Ice bags
버퍼	0.05% 아지드 나트륨 함유된 PBS 용액(정제된 항체)
정제	천상정제

## 적용

희석 비율	WB 1:500-1:2000, IHC 1:200-1:1000, ELISA 1:5000-1:20000, FC 1:200-1:400
분자량	61.3kDa

## 항원 정보

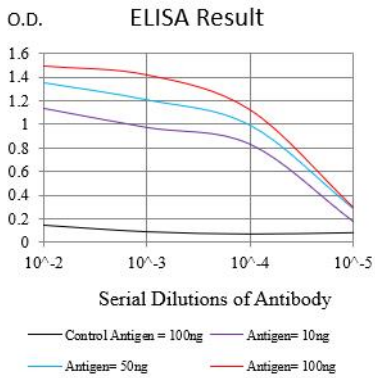
유전자명	PRF1
다른 이름	P1; PFP; HPLH2
유전자 ID	5551.0
SwissProt ID	P14222
면역원	인간 PRF1 의 정제된 재조합 단백질(아미노산 번호 148-372 번주)을 다량에 분할한 것

## 배경

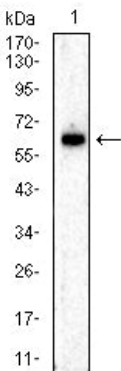
이 유전자는 면역 반응에 중요한 체세포 C9와 구조적으로 유사한 단백질을 암호화합니다. 이 단백질은 세포에 구멍을 형성하여 관을 형성하고 조직을 용해합니다. 광형성 조직은 이 세포에서 일어난다. 이면 조직 세포는 면역 증진에서 일어난다는 증거가 있다. 이 유전자는 백혈병, 대장암, 림프종, 자궁내막암, ALPS, 재발성 변형 고구름과 관련된 이 유전자의 과발현과 관련된 증후군인 FHL2를 포함한다. 인간 단백질과 관련이 없다.

## 연구 분야

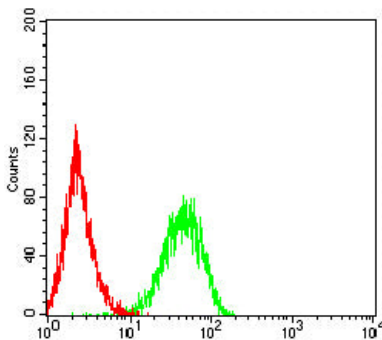
## 이미지 데이터



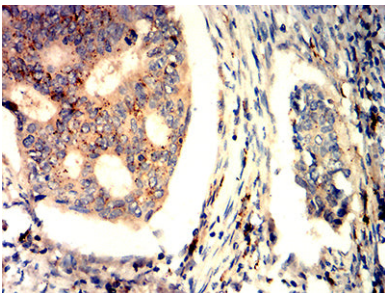
검색선 대항원(100ng); 보색선 항원(10ng); 파색선 항원(50ng); 빨색선 항원(100ng)



마우스 세포 용출액에 대한 PRF1 마우스 mAb 를 사용하여 단백질 분석(1).



PRF1 마우스 mAb 항체 (녹색)와 음성 대조군 (빨색)을 사용하여 Jurkat 세포를 유세포 분석기로 분석한 결과



피부에 포도막염 조직염증 조직에 대한 PRF1 마우스 mAb 항체와 DAB 염색을 이용한 면역조직화학 분석

