

제품명: LMNB1 마우스 단클론 항체

카탈로그 번호: AMM82715

연구용 전용

요약

설명	마우스 단클론 항체
숙주	생쥐
적용	WB, IHC, ICC, ELISA, FC
반응성	인간 쥐 생쥐
결합	비결합
변형	수정치 없음
아이소타입	Mouse IgG1
클론성	단클론
형태	액체
농도	1mg/ml
Storage	Aliquot 하여 -20°C 에 보관(12 개월 유효). 냉동/해동 반복을 피하십시오.
Shipping	Ice bags
버퍼	0.05% 아지드/부틸아민 함유 PBS 용액(정제된 항체)
정제	천상정제

적용

희석 비율	WB 1:500-1:2000, IHC 1:200-1:1000, ICC 1:200-1:1000, ELISA 1:5000-1:20000, FC 1:200-1:400
분자량	66.4kDa

항원 정보

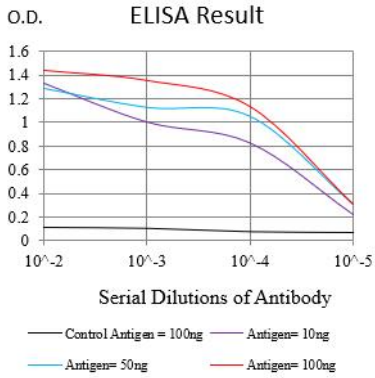
유전자명	LMNB1
다른 이름	LMN; ADLD; LMN2; LMNB; MCPH26
유전자 ID	4001.0
SwissProt ID	P20700
면역원	HEK293-6e 세포에서 발현된 정제된 인간 LMNB1 재조합 단백질(아미노산 413-583).

배경

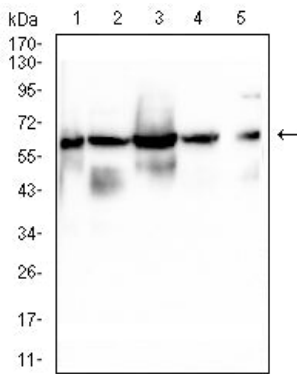
이 유전자는 두 가지 B형 리만 단백질 중 하나를 암호화하며 리만 단백질의 구성 요소입니다. 이 유전자의 증가는 상염색체 우성 발병 백인성 ADLD)과 관련이 있습니다. 대체 스플라이싱으로 인해 여러 변이체가 생성됩니다.

연구 분야

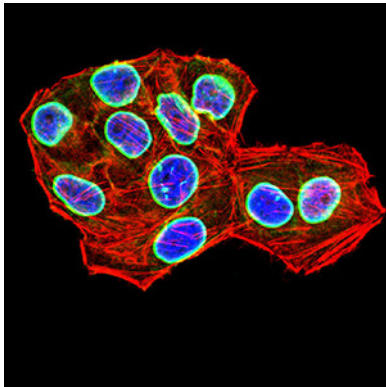
이미지 데이터



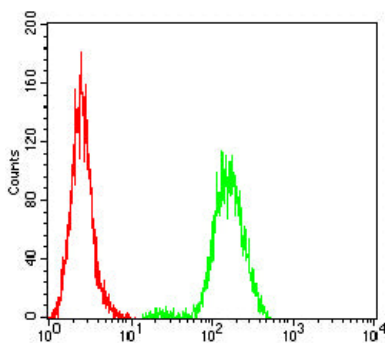
검색선 대조항원(100ng); 보색선 항원(10ng); 파색선 항원(50ng); 빨색선 항원(100ng)



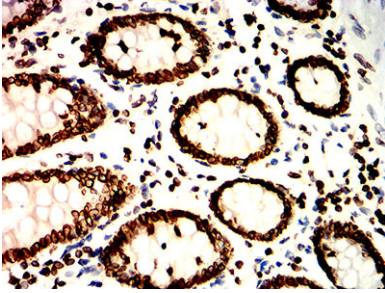
Hela(1), HEK2933(2), K562(3), SH-SY5Y(4) 및 PC-3(5) 세포용량에 대한 LMNB1 마우스 mAb 를 사용한 웨스턴 블롯 분석



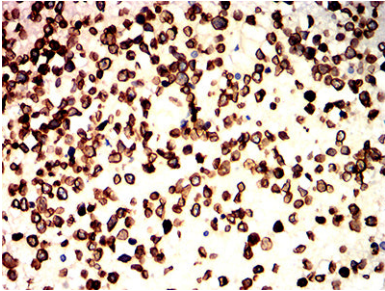
LMNB1 마우스 단클론항체(녹색)를 이용한 HeLa 세포의 면역형광분석. 파색 DRAQ5 형광 DNA 염료 빨색 액틴 단백질은 Alexa Fluor-555 팔라닌으로 표지되었다.



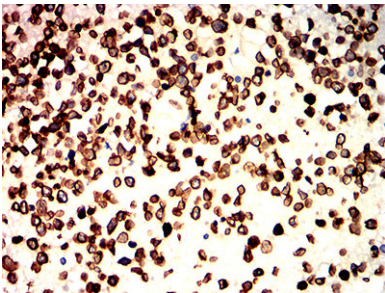
LMNB1 마우스 단클론항체(녹색)와 음성 대조군(빨색)을 사용하여 HeLa 세포를 유세포분석법으로 분석한 결과



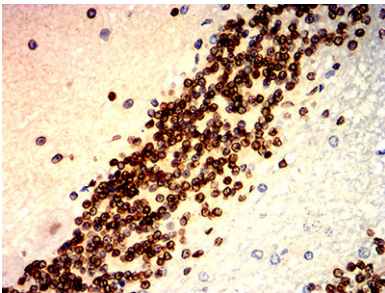
피부에 포된 인간 결장 조직에 대한 LMNB1 마우스 돌출형에 DAB 염색이 용한 면역조직화학 분석



피부에 포된 인간 난소 조직에 대한 LMNB1 마우스 돌출형에 DAB 염색이 용한 면역조직화학 분석



피부에 포된 인간 소장 조직에 대한 LMNB1 마우스 돌출형에 DAB 염색이 용한 면역조직화학 분석



피부에 포된 인간 소뇌 조직에 대한 LMNB1 마우스 돌출형에 DAB 염색이 용한 면역조직화학 분석