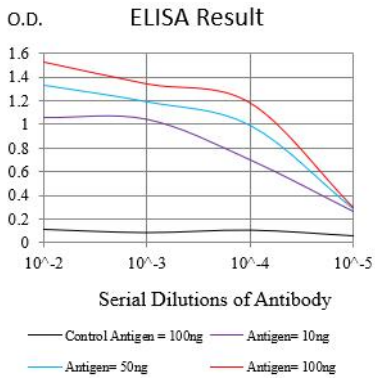
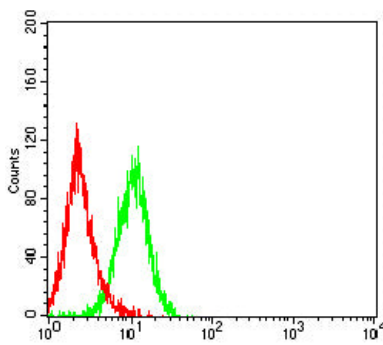


연구 분야

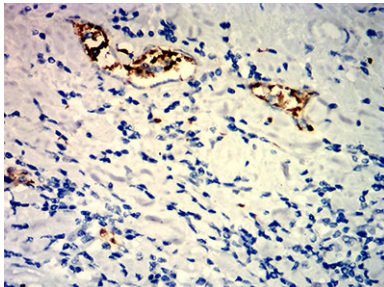
이미지 데이터



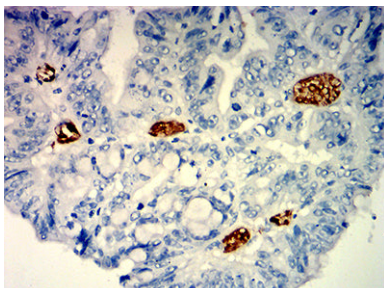
검색선 대항원(100ng); 보색선 항원(10ng); 파색선 항원(50ng); 빨색선 항원(100ng)



MUC12 마우스 항체(녹색)와 음성 대조군(빨색)을 사용하여 Jurkat 세포를 유세포 분석기로 분석한 결과



파란에 표된 인간 위암 조직에 대한 면역조직화학 분석 MUC12 마우스 항체에 DAB 염색이 사용되었다.



파란에 표된 인간 직장암 조직에 대한 MUC12 마우스 항체에 DAB 염색이 사용된 면역조직화학 분석