

제품명: CD360 마우스 단클론 항체

카탈로그 번호: AMM82710

연구용 전용

요약

설명	마우스 단클론 항체
숙주	생쥐
적용	ICC, ELISA, FC
반응성	인간
결합	비결합
변형	수정치 없음
아이소타입	Mouse IgG1
클론성	단클론
형태	액체
농도	1mg/ml
Storage	Aliquot 하여 -20°C 에 보관(12 개월 유효). 냉동/해동 반복을 피하십시오.
Shipping	Ice bags
버퍼	0.05% 아지드 나트륨 함유된 PBS 용해정된 항체
정제	천상정제

적용

희석 비율	ICC 1:25-1:200, ELISA 1:5000-1:20000, FC 1:200-1:400
분자량	59.1kDa

항원 정보

유전자명	CD360
다른 이름	IL21R; NILR; IMD56
유전자 ID	50615.0
SwissProt ID	Q9HBE5
면역원	HEK293-6e 세포에서 발현된 인간 CD360 재조합단(AA: 추 20-232)

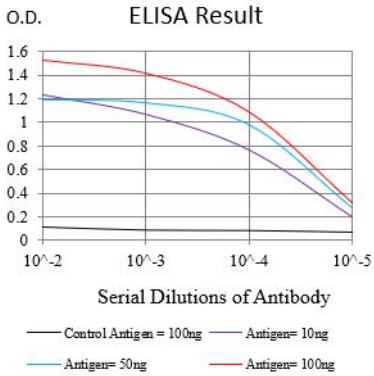
배경

이 유전자는 IL21 수용체(IL21R)의 세포막 수용체이다. 이 세포는 IL21 수용체 수에 따라 IL2, 4, 7, 9, 15의 수용체 공동주체는 감시를 포함하여 IL21 수용체 복합체를 형성하는 것으로 알려져 있다. 이 수용체는 IL21의 상류 신호를 전달하며, T 세포, B 세포, 자연 살포기(NK) 세포의 증식 및 분화에 중요한 역할을 한다. 이 수용체는 또한 JAK1, JAK3, STAT1, STAT3을 포함한 여러 키나아제를 발현한다. 생체에서 유한 주장을 보인 인간은 이 유전자 변이를 생을 조절하는 데 관여할 수 있다. 세계의 대체 가능한 변이체 보고되었다.

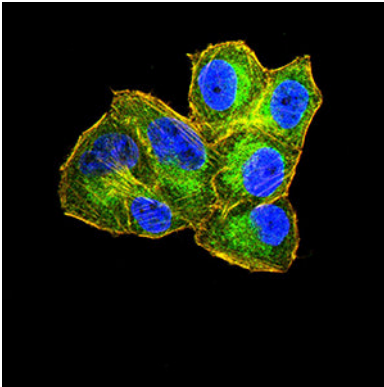
연구 분야

Jak-STAT 신호전달경로

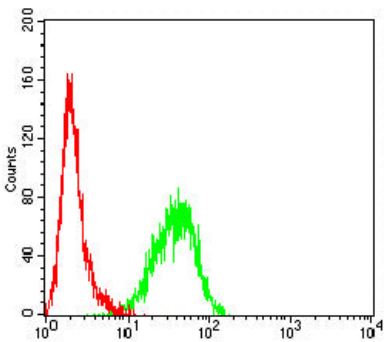
이미지 데이터



검색선 대항원(100ng); 보색선 항원(10ng); 표색선 항원(50ng); 빨색선 항원(100ng)



CD36 마우스 특항(녹색)을 이용한 HeLa 세포의 면역형광분석 표색 DRAQ5 형광 DNA 염료 빨색 염료로 표색하는 Alexa Fluor-555 팔이단으로 표색하였다.



CD36 마우스 특항(녹색)이 음대군(빨색)을 사용하여 K562 세포를 유세포분석기로 분석한 결과