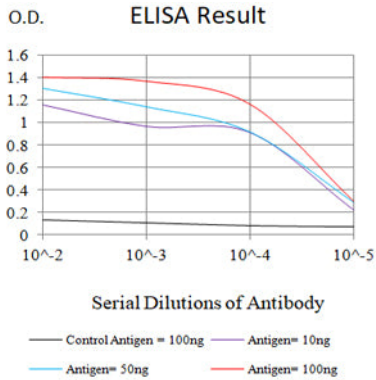
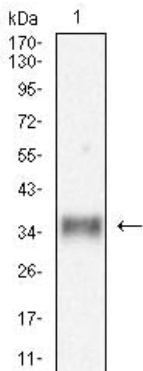


연구 분야

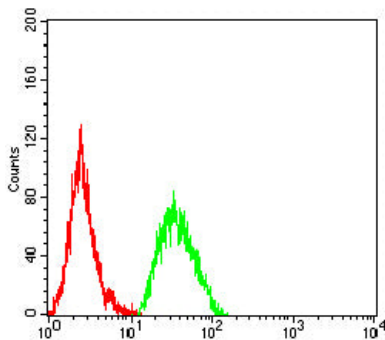
이미지 데이터



검색선 대조항원(100ng); 보색선 항원(10ng); 파색선 항원(50ng); 빨색선 항원(100ng)



THP-1(1) 세포용질에 대한 CLEC5A 마우스 mAb 를 사용하여 단백질 분석



CLEC5A 마우스 단클론항체(녹색)와 음성 대조군(빨색)을 사용하여 U937 세포를 유세포분석기로 분석한 결과