

제품명: SCARB1 마우스 단클론 항체

카탈로그 번호: AMM82706

연구용 전용

요약

설명	마우스 단클론 항체
숙주	생쥐
적용	WB, IHC, ELISA, FC
반응성	인, 쥐
결합	비결합
변형	수정되지 않음
아이소타입	Mouse IgG2a
클론성	단클론
형태	액체
농도	1mg/ml
Storage	Aliquot 하여 -20°C 에 보관(12 개월 유효). 냉동/해동 반복을 피하십시오.
Shipping	Ice bags
버퍼	0.05% 아지드 나트륨이 함유된 PBS 용액(정제된 항체)
정제	천상정제

적용

희석 비율	WB 1:500-1:2000, IHC 1:200-1:1000, ELISA 1:5000-1:20000, FC 1:200-1:400
분자량	60kDa

항원 정보

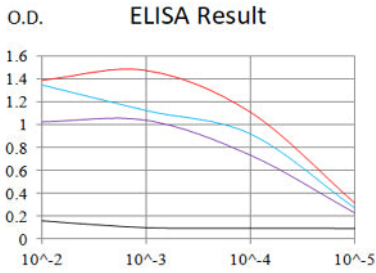
유전자명	SCARB1
다른 이름	CLA1; SRB1; CLA-1; SR-BI; CD36L1; HDLQTL6
유전자 ID	949.0
SwissProt ID	Q8WTV0
면역원	E. coli 에 발현된 인간 SCARB1 의 정제된 재조합 단백질(AA: Extra(33-232)).

배경

이 유전자는 고밀도 지단백질(HDL)의 세포 수용체이다. 이 단백질은 HDL 과 콜레스테롤 사이의 결합한다. 또한 이 단백질은 C 형염색체 상 단백질 2 의 수용체도 포함한다. 이 유전자는 두 다른 유전자와 유사한 변이체를 발현한다 [RefSeq 제공 2019 년 1 월]

연구 분야

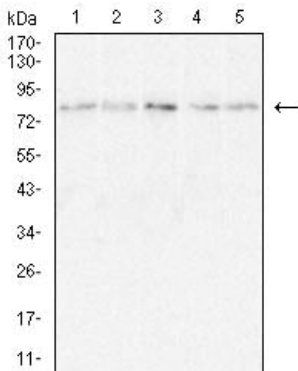
이미지 데이터



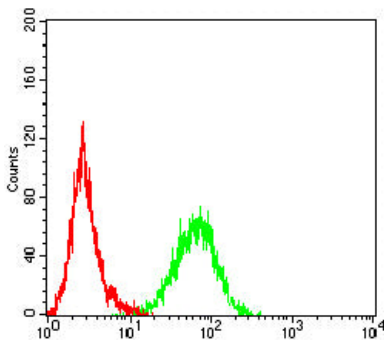
검색선 대항원(100ng); 보색선 항원(10ng); 파색선 항원(50ng); 빨색선 항원(100ng)

Serial Dilutions of Antibody

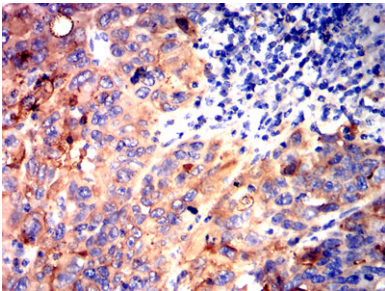
— Control Antigen = 100ng — Antigen = 10ng
— Antigen = 50ng — Antigen = 100ng



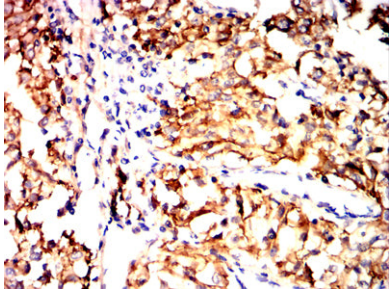
Hela(1), U937(2), HePG2(3), NIH/3T3(4) 및 마우스 mAb(5) 세포용질에 대한 SCARB1 마우스 mAb 를 사용한 웨스턴 블롯 분석



SCARB1 마우스 mAb (녹색)와 양성 대조군 (빨색)을 사용하여 U937 세포를 유세포 분석기로 분석한 결과



파라핀에 포된 인자암 무암 조직에 대한 SCARB1 마우스 mAb (DAB 염색)을 통한 면역조직화학 분석



과편에 과편 인간 상임 조직에 대한 면역조직화 분석 SCARB1 마우스 단클론 항체 DAB 염색이 용했다