

제품명: SCARB1 마우스 단클론 항체

카탈로그 번호: AMM82705

연구용 전용

요약

설명	마우스 단클론 항체
숙주	생쥐
적용	WB,IHC,ELISA,FC
반응성	인간
결합	비결합
변형	수정되지 않음
아이소타입	Mouse IgG2a
클론성	단클론
형태	액체
농도	1mg/ml
Storage	Aliquot 하여 -20°C 에 보관(12 개월 유효). 냉동/해동 반복을 피하십시오.
Shipping	Ice bags
버퍼	0.05% 아지다나블(100x) 함유된 PBS 용해정제항체
정제	천상정제

적용

희석 비율	WB 1:500-1:2000,IHC 1:200-1:1000,ELISA 1:5000-1:20000,FC 1:200-1:400
분자량	60.8kDa

항원 정보

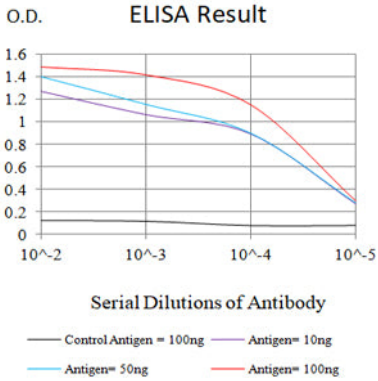
유전자명	SCARB1
다른 이름	CLA1; SRB1; CLA-1; SR-BI; CD36L1; HDLQTL6
유전자 ID	949.0
SwissProt ID	Q8WTV0
면역원	E. coli 에 발현된 인간 SCARB1 의 정제된 재조합 단백질(AA: Extra(33-232)).

배경

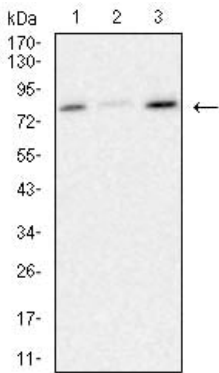
이 유전자는 고밀도 지단백질(HDL)의 세포 수용체이다. 이 단백질은 HDL 과 콜레스테롤 사이의 결합이다. 또한 이 단백질은 C 형염색체 상 단백질 2 의 수용체도 포함한다. 이 유전자는 여러 다른 형을 갖는 여러 변이체를 발현한다 [RefSeq 제공 2019 년 1 월]

연구 분야

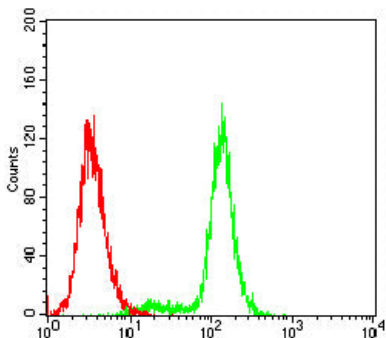
이미지 데이터



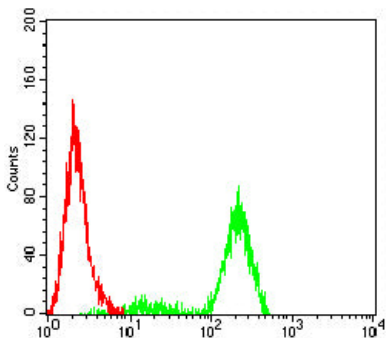
검색선 농도(100ng); 보색선 농도(10ng); 파색선 농도(50ng); 빨색선 농도(100ng)



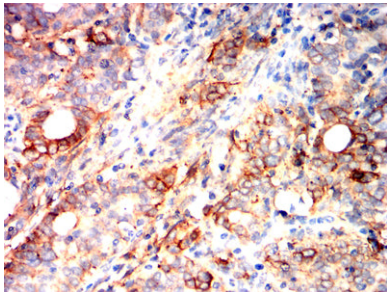
HeLa(1), U937(2) 및 HePG2(3) 세포용도에 대한 SCARB1 마우스 mAb 를 사용한 Western blot 분석



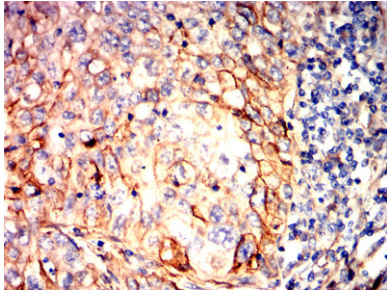
SCARB1 마우스 mAb (녹색)와 음성 대조군 (빨색)을 사용하여 BEL-7402 세포를 유세포분석기로 분석한 결과



SCARB1 마우스 mAb (녹색)와 음성 대조군 (빨색)을 사용하여 HeLa 세포를 유세포분석기로 분석한 결과



플라센타 조직에 대한 SCARB1 마우스 특이적 DAB 염색을 통한 면역조직화 분석



플라센타 조직에 대한 SCARB1 마우스 특이적 DAB 염색을 통한 면역조직화 분석