

**제품명: CD42A** 마우스 단클론 항체

**카탈로그 번호: AMM82704**

연구용 전용

## 요약

설명	마우스 단클론 항체
숙주	생쥐
적용	WB,IHC,ELISA,FC
반응성	인, 쥐
결합	비결합
변형	수정치 없음
아이소타입	Mouse IgG1
클론성	단클론
형태	액체
농도	1mg/ml
Storage	Aliquot 하여 -20°C 에 보관(12 개월 유효). 냉동/해동 반복을 피하십시오.
Shipping	Ice bags
버퍼	0.05% 아지드(4-부틸) 함유된 PBS 용액(정제 항체)
정제	천상정제

## 적용

희석 비율	WB 1:500-1:2000,IHC 1:200-1:1000,ELISA 1:5000-1:20000,FC 1:200-1:400
분자량	19kDa

## 항원 정보

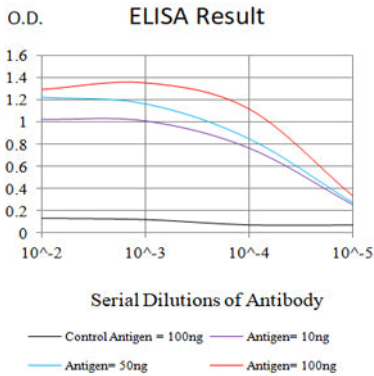
유전자명	CD42A
다른 이름	GPIX,GP9
유전자 ID	2815.0
SwissProt ID	P14770
면역원	E. coli 에 발현된 정제된 CD42A 재조합 단백질(AA: extra(17-147)).

## 배경

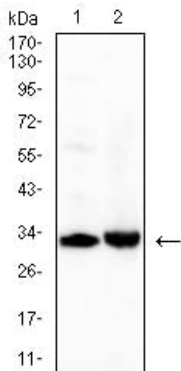
이 유전자는 인간과 쥐에 존재하는 작은 막 단백질로, 이 단백질은 발코닌트인 수용체 역할을 하는 혈관 표면에 결합한 당단백질 b 와 1:1 비유결합 복합체를 형성한다. 인간 수용체 복합체는 유전자 코딩 단백질 발현 단백질 기질 및 비-단백질 비유결합로 결합하는 것을 포함한다. 이 유전자 결합에 대한 잘 알려진 비-단백질 비유결합 복합체는 인과 쥐에 존재한다. 이 단백질은 정제된 단백질을 가지고 있으며 암컷으로 출생 강도를 보인다 [RefSeq 제공 2008 년 10 월]

## 연구 분야

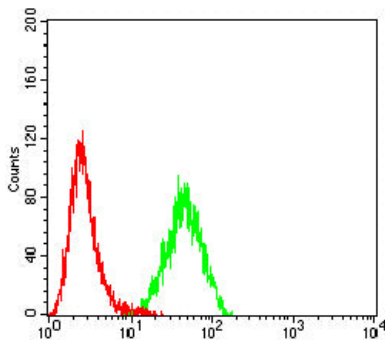
## 이미지 데이터



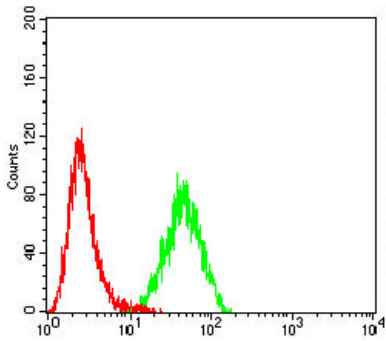
검색선 대항원(100ng); 보색선 항원(10ng); 파색선 항원(50ng); 빨색선 항원(100ng)



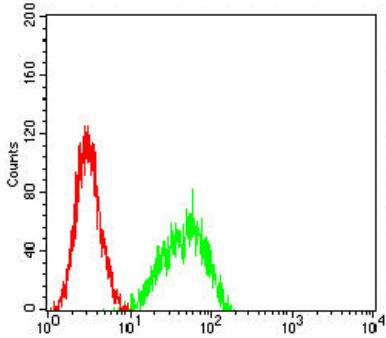
PANC-1(1) 및 1210(2) 세포종에 대한 CD42A 마우스 mAb 를 사용하여 단백질 분석



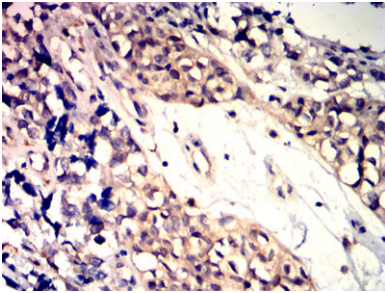
CD42A 마우스 단클론항체(녹색)와 음성 대조군(빨색)을 사용하여 K562 세포를 유세포분석기로 분석한 결과



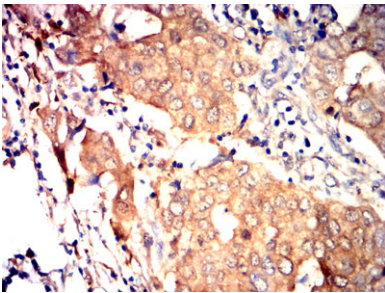
CD42A 마우스 특항체(녹색)와 음성 대조(빨색)를 사용하여 THP-1 세포를 유세포분석법으로 분석한 결과



CD42A 마우스 특항체(녹색)와 음성 대조(빨색)를 사용하여 Jurkat 세포를 유세포분석법으로 분석한 결과



표면에 포도막양 병변 조직에 대한 CD42A 마우스 특항체 DAB 염색이 용인 면역조직화학 분석



표면에 포도막양 병변 조직에 대한 CD42A 마우스 특항체 DAB 염색이 용인 면역조직화학 분석