

**제품명:** CXCL9 마우스 단클론 항체

**카탈로그 번호:** AMM82700

연구용 전용

## 요약

설명	마우스 단클론 항체
숙주	생쥐
적용	ELISA, FC
반응성	인간
결합	비결합
변형	수정치 없음
아이소타입	Mouse IgG2b
클론성	단클론
형태	액체
농도	1mg/ml
Storage	Aliquot 하여 -20°C 에 보관(12 개월 유효). 냉동/해동 반복을 피하십시오.
Shipping	Ice bags
버퍼	0.05% 아지드 나트륨 함유된 PBS 용액(정제된 항체)
정제	천상정제

## 적용

희석 비율	ELISA 1:5000-1:20000, FC 1:200-1:400
분자량	14kd

## 항원 정보

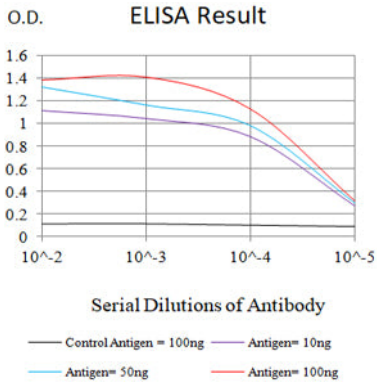
유전자명	CXCL9
다른 이름	CMK; MIG; Humig; SCYB9; crg-10
유전자 ID	4283.0
SwissProt ID	Q07325
면역원	정제된 인간 CXCL9 재조합 단백질(아미노산 23-125)을 대장균에서 발효시킨 것

## 배경

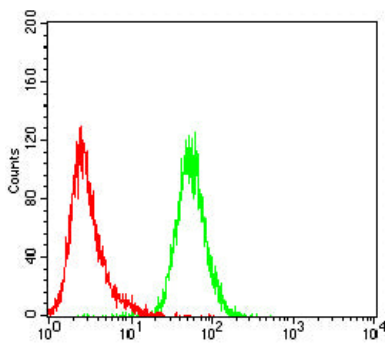
이 항체는 면역결핍증과 관련하여 높은 단백질을 암호화하는 케모카인 슈퍼family 단백질이다. 항체는 단백질의 세포에 결합하는 것으로 추정된다. 이 단백질은 C-X-C 모티프를 포함하며 B 세포 결합 부위에 대한 화학 유물 데이터 중에는 사용치 않는다. [RefSeq 제본 2020 년 8 월]

## 연구 분야

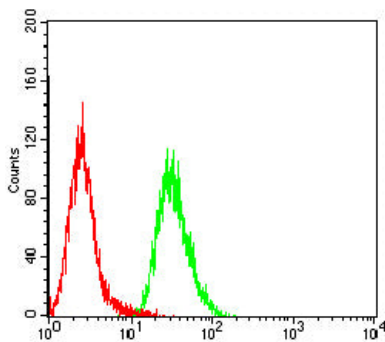
## 이미지 데이터



검색선 농도(100ng); 보색선 농도(10ng); 피검색선 농도(50ng); 빨색선 농도(100ng)



CXCL9 마우스 유형(녹색)의 음성 대조군 빨색을 사용하여 K562 세포를 유세포 분석기로 분석한 결과



CXCL9 마우스 유형(녹색)의 음성 대조군 빨색을 사용하여 THP-1 세포를 유세포 분석기로 분석한 결과