

제품명: TLR10 마우스 단클론 항체

카탈로그 번호: AMM82698

연구용 전용

요약

설명	마우스 단클론 항체
숙주	생쥐
적용	IHC, ICC, ELISA, FC
반응성	인간
결합	비결합
변형	수정치 없음
아이소타입	Mouse IgG2b
클론성	단클론
형태	액체
농도	1mg/ml
Storage	Aliquot 하여 -20°C 에 보관(12 개월 유효). 냉동/해동 반복을 피하십시오.
Shipping	Ice bags
버퍼	0.05% 아지드 나트륨 함유된 PBS 용액(단클론 항체)
정제	천상정제

적용

희석 비율	IHC 1:200-1:1000, ICC 1:200-1:1000, ELISA 1:5000-1:20000, FC 1:200-1:400
분자량	94.6kDa

항원 정보

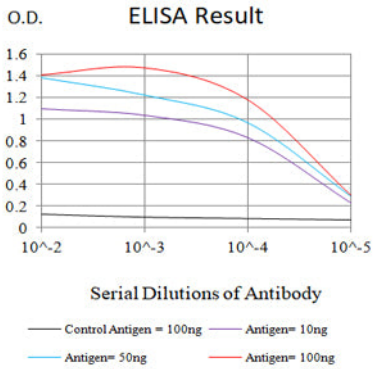
유전자명	TLR10
다른 이름	CD290
유전자 ID	81793.0
SwissProt ID	Q9BXR5
면역원	E. coli 에 발현된 정제된 TLR10 재조합단(AA: extra(20-219)).

배경

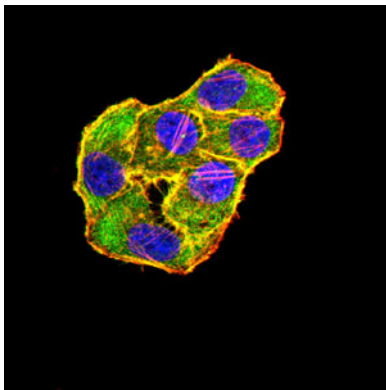
이 유전자 코딩하는 단백질은 병원체 인식 단백질에 중추적인 역할을 하는 몰수용성(TLR) 계열에 포함된다. TLR은 세포에서 인에 의해 자극되며 주로 세포막에 위치하며 그 주요 기능을 수행한다. 이들은 병원체에 발하는 병원체 관련 분자 패턴(PAMP)을 인식하고 세포 면역 반응을 유도하는 주요 인상을 매개한다. 다양한 TLR은 서로 다른 항원을 보인다. 이 유전자는 비강 림프구, 편도선과 같은 림프 조직에서 가장 높은 발현을 나타낸다. 이 유전자는 서로 다른 집단을 구성하는 여러 대립형을 가진 변이체를 포함한다. [RefSeq 제공 2010년 8월]

연구 분야

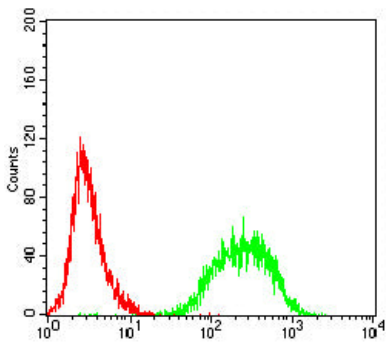
이미지 데이터



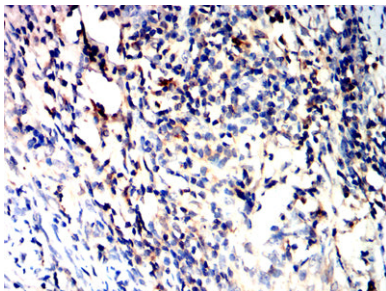
검색선 농도(100ng); 보색선 농도(10ng); 표색선 농도(50ng); 빨색선 농도(100ng)



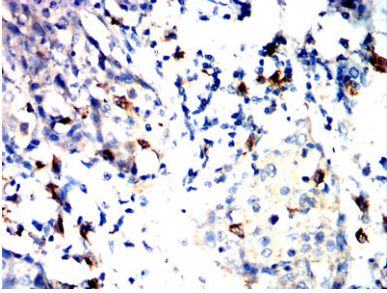
TLR10 마우스 단클론항체를 이용한 HeLa 세포 면역형광분석 표색 DRAQ5 핵염료 빨색 염료는 Alexa Fluor-555 필터로 표색되었다.



TLR10 마우스 단클론항체와 양대조군 빨색을 사용하여 Jurkat 세포 유세포분석으로 분석한 결과



표면에 표지된 인자 결합 조직에 대한 TLR10 마우스 단클론항체와 DAB 염색을 이용한 면역조직화학 분석



과편에 표된 인간 식도암 조직에 대한 TLR10 마우스 단클론항체 DAB 염색이 용인 면역조직화학 분석