

제품명: CEACAM6 마우스 단클론 항체

카탈로그 번호: AMM82692

연구용 전용

요약

설명	마우스 단클론 항체
숙주	생쥐
적용	IHC, ICC, ELISA, FC
반응성	인간
결합	비결합
변형	수정치 없음
아이소타입	Mouse IgG1
클론성	단클론
형태	액체
농도	1mg/ml
Storage	Aliquot 하여 -20°C 에 보관(12개월 유효). 냉동/해동 반복을 피하십시오.
Shipping	Ice bags
버퍼	0.05% 아지다 트론 함유된 PBS 용해정형항체
정제	천상정제

적용

희석 비율	IHC 1:200-1:1000, ICC 1:200-1:1000, ELISA 1:5000-1:20000, FC 1:200-1:400
분자량	37.2kDa

항원 정보

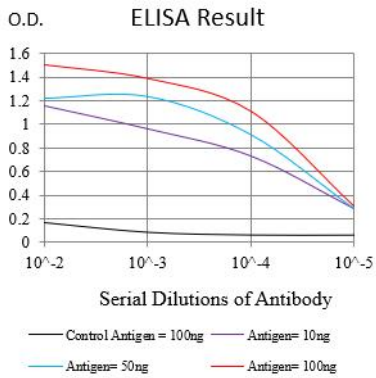
유전자명	CEACAM6
다른 이름	NCA; CEAL; CD66c
유전자 ID	4680.0
SwissProt ID	P40199
면역원	HEK293-6e 세포양상에서 발현된 인간 CEACAM6 재조합 단백질 (아산화 35-256).

배경

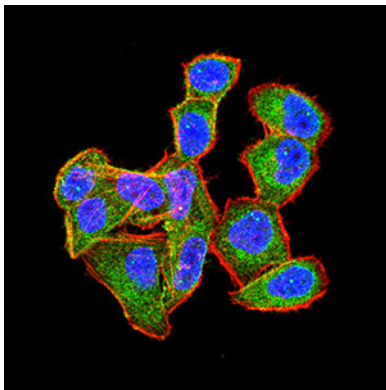
이 유전자 암호(CEA) 계열에 속하는 단백질을 암호화하며, 이 계열 구성원은 글리코실 포도당(GPI)에 고장 세포 표면 당 단백질이다. 이 계열 구성원은 세포 접합에 관여하며, 항원 인식 및 다양한 암에서 종양 표지자로 사용된다. 이 유전자 중 세 개의 비번역 유전자에 대한 만능에 영향을 미친다. 또한 이 유전자 암호화 단백질은 큰 병합의 항상 세포 표면에 부착성 침식 단백질 부착에 필요한 수용체 역할을 한다. 이 유전자는 19번염색체에서 CEA 계열 세포 접합 분자 하위 클래스에 속하는 유전자 및 유전자 클러스터와 함께 균열을 이루고 있다.

연구 분야

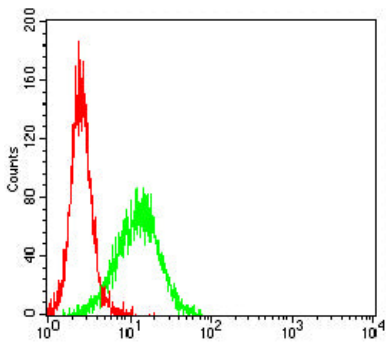
이미지 데이터



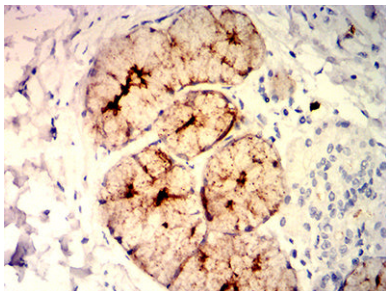
검색선 대항원(100ng); 보색선 항원(10ng); 파색선 항원(50ng); 빨색선 항원(100ng)



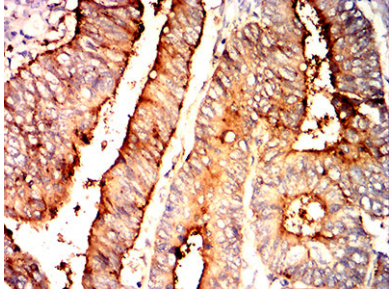
CEACAM6 마우스 monoclonal antibody를 이용한 HeLa 세포의 면역형광분석. 파색 DRAQ5 항 DNA 염료, 빨색 액틴 단백질은 Alexa Fluor-555 팔라닌으로 표지했다.



CEACAM6 마우스 monoclonal antibody와 양대조군(빨색)을 사용하여 Jurkat 세포를 유세포분석기로 분석한 결과.



파란에 표지된 인산염기 염색제에 대한 CEACAM6 마우스 monoclonal antibody의 DAB 염색을 이용한 면역조직화학 분석.



과편이과편인간장암 조직에 대한 CEACAM6 마우스 클론항체 DAB 염색이 용한 면역조직화학 분석