

**제품명: CEACAM6** 마우스 단클론 항체

**카탈로그 번호: AMM82691**

연구용 전용

## 요약

설명	마우스 단클론 항체
숙주	생쥐
적용	WB, IHC, ICC, ELISA, FC
반응성	인, 쥐 생체
결합	비결합
변형	수정치 없음
아이소타입	Mouse IgG1
클론성	단클론
형태	액체
농도	1mg/ml
Storage	Aliquot 하여 $-20^{\circ}\text{C}$ 에 보관(12개월 유효). 냉동/해동 반복을 피하십시오.
Shipping	Ice bags
버퍼	0.05% 아지트라이올 함유된 PBS 용액(정제항체)
정제	천상정제

## 적용

희석 비율	WB 1:500-1:2000, IHC 1:200-1:1000, ICC 1:25-1:100, ELISA 1:5000-1:20000, FC 1:200-1:400
분자량	37.2kDa

## 항원 정보

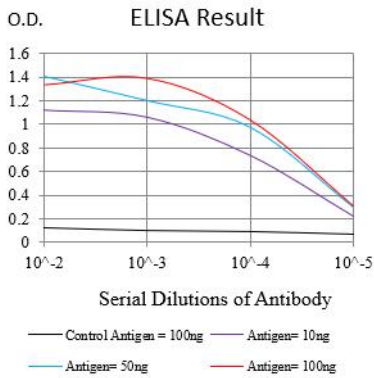
유전자명	CEACAM6
다른 이름	NCA; CEAL; CD66c
유전자 ID	4680.0
SwissProt ID	P40199
면역원	HEK293-6e 세포양식에 발현된 정제된 CEACAM6 재조합단(아미노산 35-256).

## 배경

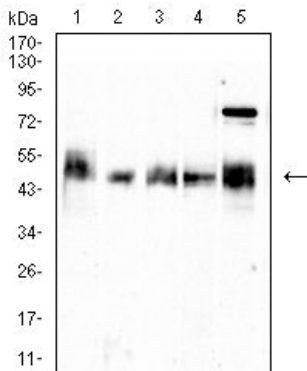
이 유전자 암호(CEA) 계열은 단클론 항체로 이 계열 구성을 글리코실라티드(GPI)에 고정된 표면 단백질이다. 이 계열 구성은 세포 접착에 참여하며, 항원 인식 및 다양한 암종 표지표지 사용된다. 이 유전자 중 세 개의 비유전자 유전자에 대한 연구에 영향을 미친다. 또한 이 유전자 암호는 단클론 항체로 이 계열 구성에 부착된 항원 인식에 대한 연구에 사용된다. 이 유전자는 19번 염색체에서 CEA 계열 세포 접착 분자 유전자에 속하는 유전자 및 유전자 클러스터를 함께 조절하고 있다.

## 연구 분야

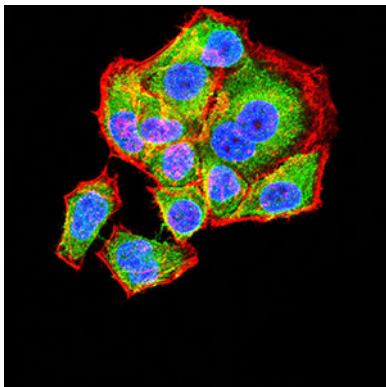
## 이미지 데이터



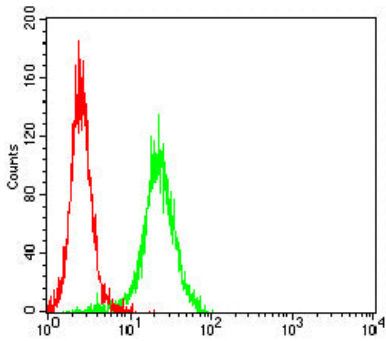
검색선 대수형(100ng); 보색선 형(10ng); 파색선 형(50ng); 빨색선 형(100ng)



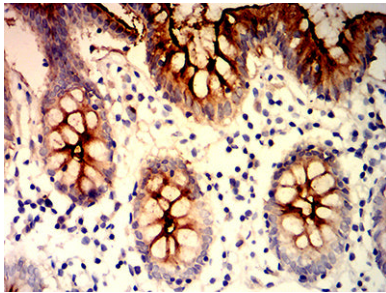
Jurkat(1), PC-12(2), HEK293(3), MG63(4) 및 MCF2C12(5) 세포종에 대한 CEACAM6 마우스 mAb 를 사용하여 단백질 분석



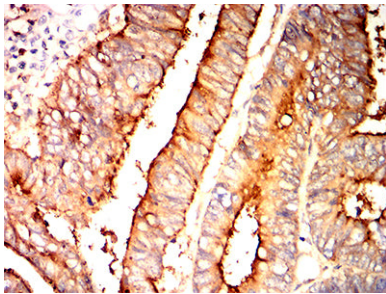
CEACAM6 마우스 단백질 분석을 위한 HeLa 세포의 면역형광 분석. 파색 DRAQ5 형광 DNA 염료 빨색 약 단백질은 Alexa Fluor-555 광이민로 표지되었다.



CEACAM6 마우스 monoclonal antibody와 양대조군(백색)을 사용하여 Jurkat 세포를 유세포분석기로 분석한 결과



표면세포표양인장조직에 대한 CEACAM6 마우스 monoclonal antibody DAB 염색을 통한 면역조직화학 분석



표면세포표양인장조직에 대한 CEACAM6 마우스 monoclonal antibody DAB 염색을 통한 면역조직화학 분석