

제품명: PDLIM7 마우스 단클론 항체

카탈로그 번호: AMM82690

연구용 전용

요약

설명	마우스 단클론 항체
숙주	생쥐
적용	IHC, ICC, ELISA, FC
반응성	인간
결합	비결합
변형	수정치 없음
아이소타입	Mouse IgG1
클론성	단클론
형태	액체
농도	1mg/ml
Storage	Aliquot 하여 -20°C 에 보관(12 개월 유효). 냉동/해동 반복을 피하십시오.
Shipping	Ice bags
버퍼	0.05% 아지드 나트륨 함유된 PBS 용액(정제된 항체)
정제	천상정제

적용

희석 비율	IHC 1:200-1:1000, ICC 1:20-1:100, ELISA 1:5000-1:20000, FC 1:200-1:400
분자량	49.8kDa

항원 정보

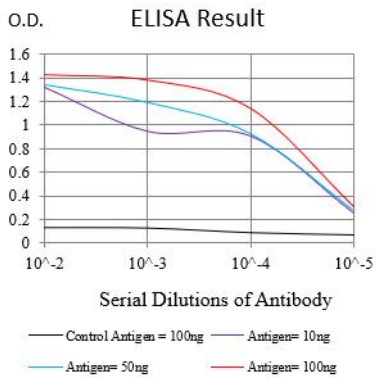
유전자명	PDLIM7
다른 이름	LMP1; LMP3
유전자 ID	9260.0
SwissProt ID	Q9NR12
면역원	HEK293-6e 세포양상에서 발현된 정제된 인간 PDLIM7 재조합 단백질(아미노산 86-280).

배경

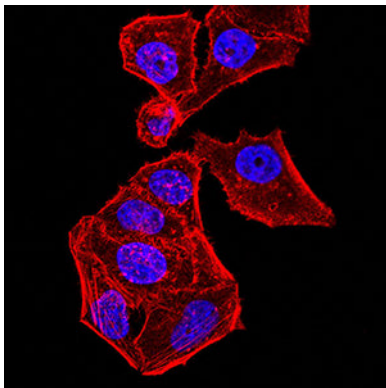
이 유전자에 의해 생성된 단백질은 PDZ 및 LIM 도메인으로 구성된 단백질 계열에 속한다. LIM 도메인은 유전자 전사 및 생체 발달 과정을 포함한 다양한 세포 내 단백질-단백질 상호작용에 관여하는 것으로 알려져 있다. 이 단백질은 LIM 도메인 단백질 계열에 속하는 반면 PDZ 도메인은 단백질에 결합한다. 이 유전자는 *ret/ptc2* 중립 돌연변이에 민감한 인돌핀 관련 복합체 구성에 관여한다. 생물적 기능은 아직 미지수이며, PDZ 도메인은 골격 및 근육 조직 모두의 단백질에 LIM 결합 단백질을 국유하는 역할을 것으로 추정된다. 이 유전자의 체내 발현은 생애 전반에 걸쳐 관찰된다.

연구 분야

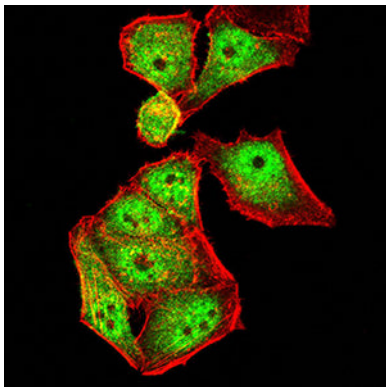
이미지 데이터



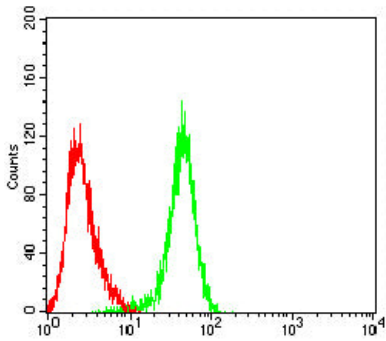
검색선 대조항원(100ng); 보색선 항원(10ng); 표색선 항원(50ng); 빨색선 항원(100ng)



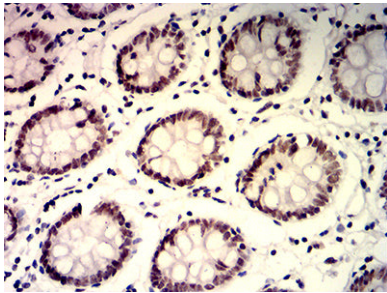
PDLIM7 마우스 특이항체를 이용한 HeLa 세포의 면역광분석 표색 DRAQ5 항 DNA 염료 빨색 염료인 팔메트는 Alexa Fluor-555 팔이단으로 표색되었다.



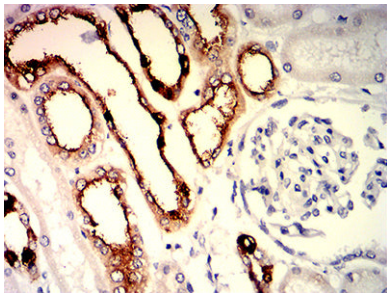
PDLIM7 마우스 특이항체(녹색)를 이용한 HeLa 세포의 면역광분석 표색 DRAQ5 항 DNA 염료 빨색 염료인 팔메트는 Alexa Fluor-555 팔이단으로 표색되었다.



PDLIM7 마우스 클론형(부위 음성) 대군(빨색)을 사용하여 Jurkat 세포를 유세포 분석법으로 분석한 결과



피판에 포함된 장관 조직에 대한 면역조직화학 분석 PDLIM7 마우스 클론형에 DAB 염색이 없었다



피판에 포함된 장관 조직에 대한 면역조직화학 분석 PDLIM7 마우스 클론형에 DAB 염색이 있었다