

제품명: CD178 마우스 단클론 항체

카탈로그 번호: AMM82688

연구용 전용

요약

| | |
|----------|---|
| 설명 | 마우스 단클론 항체 |
| 숙주 | 생쥐 |
| 적용 | ICC, ELISA, FC |
| 반응성 | 인간 |
| 결합 | 비결합 |
| 변형 | 수정치 없음 |
| 아이소타입 | Mouse IgG1 |
| 클론성 | 단클론 |
| 형태 | 액체 |
| 농도 | 1mg/ml |
| Storage | Aliquot 하여 -20°C 에 보관(12 개월 유효). 냉동/해동 반복을 피하십시오. |
| Shipping | Ice bags |
| 버퍼 | 0.05% 아지드 나트륨 함유된 PBS 용해정단항체 |
| 정제 | 천상정제 |

적용

| | |
|-------|--|
| 희석 비율 | ICC 1:50-1:200, ELISA 1:5000-1:20000, FC 1:200-1:400 |
| 분자량 | 31.5kDa |

항원 정보

| | |
|--------------|---|
| 유전자명 | CD178 |
| 다른 이름 | FASLG; APTL; FASL; CD95L; ALPS1B; CD95-L; TNFSF6; TNLG1A; APT1LG1 |
| 유전자 ID | 356.0 |
| SwissProt ID | P48023 |
| 면역원 | 대장배양된 정제된 인간 CD178 재합단(아민산 번호 103-281 번주). |

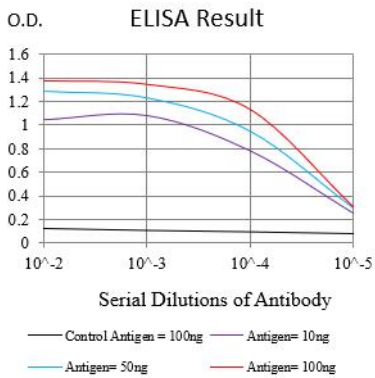
배경

이 유전자는 종파 안사 수괴 말기 구성원이다. 이 유전자 코딩하는 막관 단백질은 주요 기능은 FAS 의 결합을 통해 세포 사멸을 유도하는 것이다. FAS/FASLG 신호 전달 경로는 세포 사멸 유도 세포(AICD) 및 세포 사멸 유도 세포를 포함하여 면역 조절에 관여한다. 또한 이 유전자는 근이영양증과 관련이 있는 것으로 알려져 있다. 이 유전자 결함은 알츠하이머병(SLE) 사례와 연관될 수 있다. 대체 스플라이싱 변이체도 보고되었다.

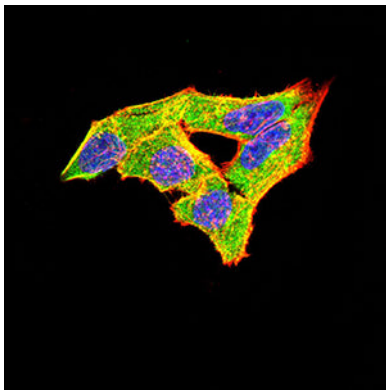
연구 분야

세포질 PI3K-Akt 신호전달경로, MAPK 신호전달경로

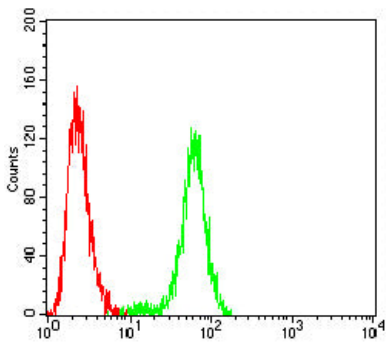
이미지 데이터



검색선 농도(100ng); 보색선 농도(10ng); 표색선 농도(50ng); 빨색선 농도(100ng)



CD178 마우스 monoclonal antibody를 이용한 HeLa 세포의 면역형광 분석. 표색 DRAQ5 형광 DNA 염료, 빨색 액틴 필라멘트는 Alexa Fluor-555 필라멘트로 표색되었다.



CD178 마우스 monoclonal antibody를 이용한 Jurkat 세포의 유세포 분석 방법의 예시 결과