

제품명: KIT 마우스 단클론 항체

카탈로그 번호: AMM82687

연구용 전용

요약

설명	마우스 단클론 항체
숙주	생쥐
적용	ELISA, FC
반응성	인간
결합	비결합
변형	수정치 없음
아이소타입	Mouse IgG1
클론성	단클론
형태	액체
농도	1mg/ml
Storage	Aliquot 하여 -20°C 에 보관(12 개월 유효). 냉동/해동 반복을 피하십시오.
Shipping	Ice bags
버퍼	0.05% 아지드 나트륨 함유된 PBS 용해정제항체
정제	천상정제

적용

희석 비율	ELISA 1:5000-1:20000, FC 1:200-1:400
분자량	110kDa

항원 정보

유전자명	KIT
다른 이름	PBT; SCFR; C-Kit; CD117; MASTC
유전자 ID	3815.0
SwissProt ID	P10721
면역원	정제인간 KIT 재조합단(아미노산 23-322)을 당에서 발효시킨 것

배경

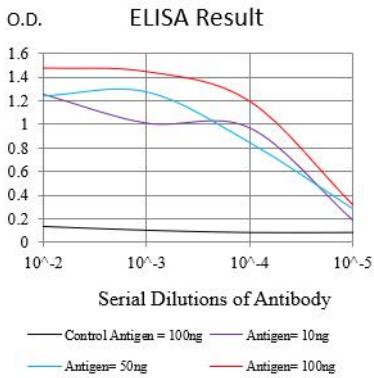
이 유전자는 수컷 태반 키메라를 포함하는 마우스는 처음에 그 유전자 중 하나인 *v-kit* 의 상동 유전자이며, 중추 신경계 c-Kit 오프셋과 다양한 다른 조직에서 5 개월 된 유모를 포함하는 N-말 세로 신경 말단 영역과 IC-말 세로 태반 키메라 모델을 가지고 있습니다. 세포 인자 1 줄 세포 인자(SCF)에 의해 활성화된 이 단백질은 인체 유형 중추 신경계 및 기타 조직에서 발현하는 이 단백질은 인체 유형 줄 세포 유형 상동형 말단 신경과 비세포의 발현 및 분화 중 역할을 합니다. 이 단백질은 결합 단백질로 기능할 수 있습니다. 이 유전자의 돌연변이는 인간 질병

양반표질화 단백질은 항염 및 면역 관련이 있습니다. 이 유전체는 세포 손상을 억제하는 역할을 합니다.

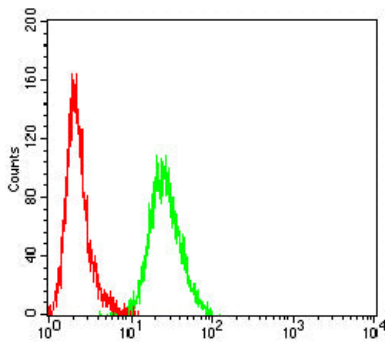
연구 분야

PI3K-Akt 신호전달 경로, 후신호전달 경로

이미지 데이터



검색선 농도(100ng); 보색선 농도(10ng); 파색선 농도(50ng); 빨색선 농도(100ng)



KIT 마우스 클론(부)와 음성 대조(빨색)을 사용하여 K562 세포를 유세포 분석기로 분석한 결과