

**제품명: KIT** 마우스 단클론 항체

**카탈로그 번호: AMM82686**

연구용 전용

## 요약

설명	마우스 단클론 항체
숙주	생쥐
적용	ICC, ELISA, FC
반응성	인간
결합	비결합
변형	수정치 없음
아이소타입	Mouse IgG2b
클론성	단클론
형태	액체
농도	1mg/ml
Storage	Aliquot 하여 $-20^{\circ}\text{C}$ 에 보관(12개월 유효). 냉동/해동 반복을 피하십시오.
Shipping	Ice bags
버퍼	0.05% 아지드 트라이클로에탄올 함유된 PBS 용해정제항체
정제	천상정제

## 적용

희석 비율	ICC 1:50-1:200, ELISA 1:5000-1:20000, FC 1:200-1:400
분자량	110kDa

## 항원 정보

유전자명	KIT
다른 이름	PBT; SCFR; C-Kit; CD117; MASTC
유전자 ID	3815.0
SwissProt ID	P10721
면역원	정제인간 KIT 재조합단(아미노산 23-322)을 당에서 발효시킨 것

## 배경

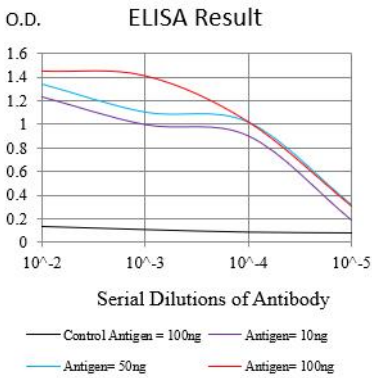
이 유전자는 수컷 태반 키메라를 포함하는 마우스는 처음에 고대 유전체와 관련된 v-kit 의 상동 유전자이며, 중추 신경계 c-Kit 오로클린과 다양한 다른 조직에서 5 개월 된 유두도 메를 포함하는 N-말단 세포의 역분화 관련 유전자. C-말단 세포는 태반 키메라를 가지고 있으며, 세포 인자 및 줄기 세포 인자(SCF)에 의해 활성화된 이 단백질은 인간 태반 세포의 증식, 이동 및 분화에 관여하는 여러 단백질들을 인화하여 줄기 세포의 생성, 분화 및 생존을 조절하는 데 관여하는 여러 유전자들의 발현을 조절하는 데 관여하는 단백질로 알려져 있습니다. 이 유전자의 돌연변이는 인간 질병

양변표지화, 금표지화, 형광표지화 및 비결합 실험이 있습니다. 이 유전자에 서브타입을 암호화하는 여러 사본이 개발되었습니다.

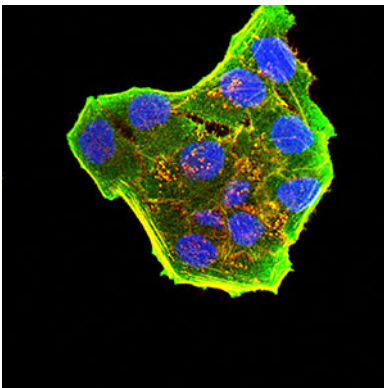
## 연구 분야

PI3K-Akt 신호전달 경로, 후신호전달 경로

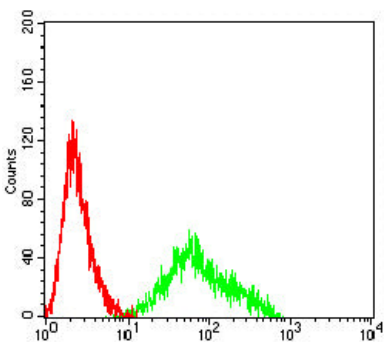
## 이미지 데이터



검색선 농도(100ng); 보색선 농도(10ng); 표색선 농도(50ng); 빨색선 농도(100ng)



KIT 마우스 단클론항체(녹색)를 이용한 HeLa 세포의 면역형광분석. 표색 DRAQ5 형광 DNA 염료, 빨색 약인 팔메트는 Alexa Fluor-555 팔미탄으로 표지되었다.



KIT 마우스 단클론항체(녹색)와 음성 대조군(빨색)을 사용하여 K562 세포를 유세포분석기로 분석한 결과.