

**제품명: GPR19** 마우스 단클론 항체

**카탈로그 번호: AMM82685**

연구용 전용

## 요약

설명	마우스 단클론 항체
숙주	생쥐
적용	ELISA, FC
반응성	인간
결합	비결합
변형	수정치 없음
아이소타입	Mouse IgG2a
클론성	단클론
형태	액체
농도	1mg/ml
Storage	Aliquot 하여 $-20^{\circ}\text{C}$ 에 보관(12 개월 유효). 냉동/해동 반복을 피하십시오.
Shipping	Ice bags
버퍼	0.05% 아지드 나트륨 함유된 PBS 용해정제항체
정제	천상정제

## 적용

희석 비율	ELISA 1:5000-1:20000, FC 1:200-1:400
분자량	47.6kDa

## 항원 정보

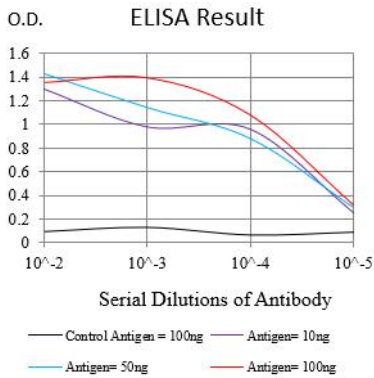
유전자명	GPR19
다른 이름	GPR19
유전자 ID	2842.0
SwissProt ID	Q15760
면역원	대장에서 발현된 정제된 인간 GPR19 재조합단편

## 배경

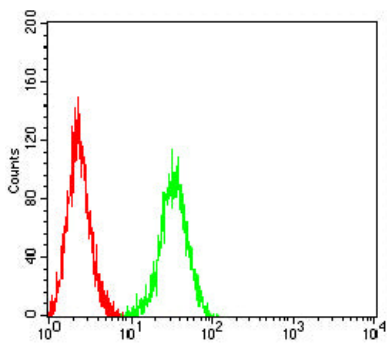
G 단백질결합수용체(GPCR)는 암 발생 및 전이를 포함한 다양한 병에 관여하는 것으로 알려져 있습니다. 현재 약 140 개의 GPCR 이 있는데, 이들 중 많은 수가 아직 연구되지 않았으며, 이러한 GPCR 은 아직 대부분 규명되지 않습니다. 또한 GPCR 인 GPR19 는 20 여년 전에 확인된 클론이었으며, 유방에서 발현 증가하는 것으로 알려져 있으며, 암에서 중요한 역할을 할 가능성이 있습니다.

## 연구 분야

## 이미지 데이터



검색선 대항원(100ng); 보색선 항원(10ng); 파색선 항원(50ng); 빨색선 항원(100ng)



GPR19 마우스 대항체(빨색)와 종대세포(빨색)를 사용하여 C6 세를 유세포분석기로 분석한 결과