

제품명: CD300F 마우스 단클론 항체

카탈로그 번호: AMM82678

연구용 전용

요약

설명	마우스 단클론 항체
숙주	생쥐
적용	IHC, ELISA, FC
반응성	인간
결합	비결합
변형	수정되지 않음
아이소타입	Mouse IgG2b
클론성	단클론
형태	액체
농도	1mg/ml
Storage	Aliquot 하여 -20°C 에 보관(12 개월 유효). 냉동/해동 반복을 피하십시오.
Shipping	Ice bags
버퍼	0.05% 아지드 나트륨 함유된 PBS 용액(정제된 항체)
정제	천상정제

적용

희석 비율	IHC 1:200-1:1000, ELISA 1:5000-1:20000, FC 1:200-1:400
분자량	32.3kda

항원 정보

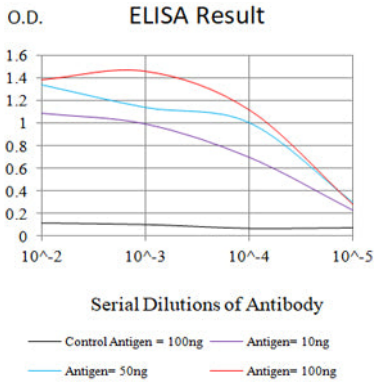
유전자명	CD300F
다른 이름	CLM1; NKIR; CLM-1; IREM1; LMIR3; CD300lf; IREM-1; IgSF13
유전자 ID	146722.0
SwissProt ID	Q8TDQ1
면역원	E. coli 에 발현된 정제된 인간 CD300F 재조합 단백질(AA: Extra(20-156)).

배경

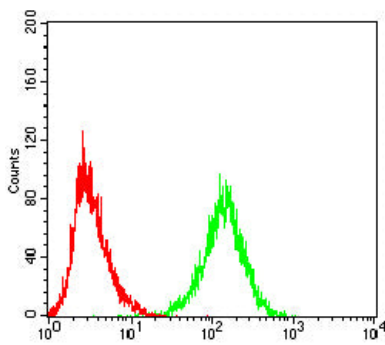
이 유전자는 CD300 단백질의 구성요소를 포함한다. 이 계열의 구성원은 단일 IgV 유사 도메인을 가진 세포 표면 단백질이며 면역 조절에 관여한다. 일부 단백질은 세포 수용체이다. 더 높은 해상도로 염색체 전체를 시퀀싱했다. [RefSeq 제공 2014년 1월]

연구 분야

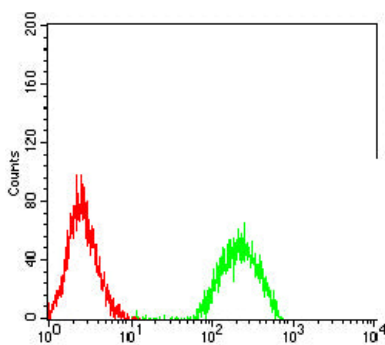
이미지 데이터



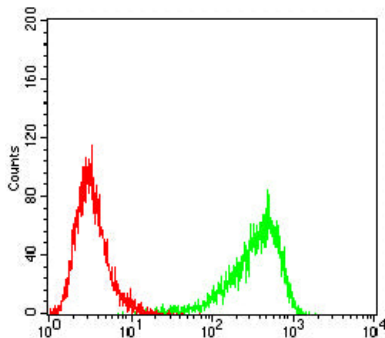
검색선 농도(100ng); 보색선 농도(10ng); 파색선 농도(50ng); 빨색선 농도(100ng)



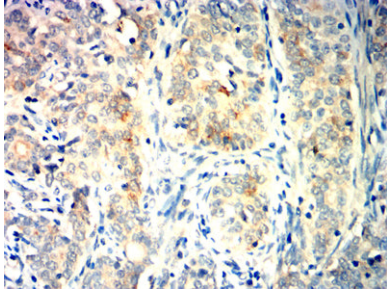
CD300F 마우스 특이성(녹색)외용 다중(빨색)을 사용하여 K562 세포유세포분석으로 분석한 결과



CD300F 마우스 특이성(녹색)외용 다중(빨색)을 사용하여 Raji 세포유세포분석으로 분석한 결과



CD300F 마우스 특이성(녹색)외용 다중(빨색)을 사용하여 U937 세포유세포분석으로 분석한 결과



과편이과편인자경암조직에대한CD30F 마우스 단클항체 DAB 염색이행한면역조직화학분석