

제품명: PODXL 마우스 단클론 항체

카탈로그 번호: AMM82677

연구용 전용

요약

설명	마우스 단클론 항체
숙주	생쥐
적용	IHC, ELISA, FC
반응성	인간
결합	비결합
변형	수정치 없음
아이소타입	Mouse IgG1
클론성	단클론
형태	액체
농도	1mg/ml
Storage	Aliquot 하여 -20°C 에 보관(12개월 유효). 냉동/해동 반복을 피하십시오.
Shipping	Ice bags
버퍼	0.05% 아지드 나트륨 함유된 PBS 용해정단항체
정제	천상정제

적용

희석 비율	IHC 1:200-1:1000, ELISA 1:5000-1:20000, FC 1:200-1:400
분자량	58.6kda

항원 정보

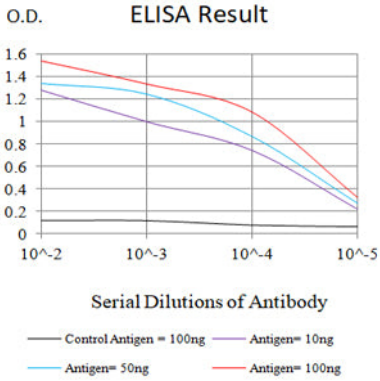
유전자명	PODXL
다른 이름	PC; PDX; PCLP; Gp200; gp135; PCLP-1; PODXL1
유전자 ID	5420.0
SwissProt ID	O00592
면역원	E. coli 에 발현된 인간 PODXL 의 정제된 재조합 단백질(AA: Extra(23-172)).

배경

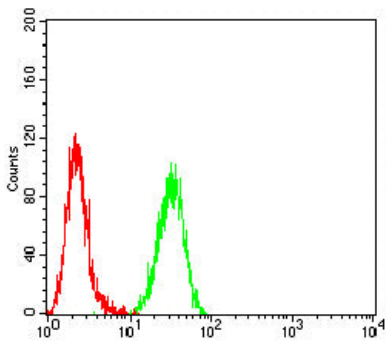
이 유전자는 암 관련 단백질 계열 구성원을 암호화한다. 암 관련 단백질은 세포 내 세포외 공간으로의 이동을 촉진하는 세포 외막 단백질 분열을 가진 고분자량 세포외 단백질이다. 암 관련 단백질은 다른 생물학적 역할은 Na^+/H^+ 교환 조절인자 및 단백질 합성을 향상시키는 내포골지체 네트워크 조절 단백질에 관여하는 것 외에도 피사이드에 결합하고 - 선택에 결합하는 것으로 나타났다.

연구 분야

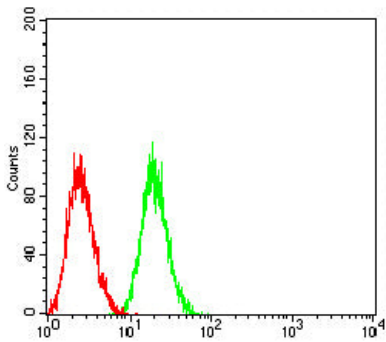
이미지 데이터



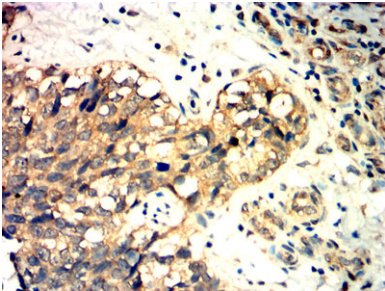
검색선 농도(100ng); 보색선 농도(10ng); 파색선 농도(50ng); 빨색선 농도(100ng)



PODXL 마우스 특이성(녹색)와 음성 대조(빨색)를 사용하여 HeLa 세포를 유세포분석기로 분석한 결과



PODXL 마우스 특이성(녹색)와 음성 대조(빨색)를 사용하여 HepG2 세포를 유세포분석기로 분석한 결과



표본에 포함된 병리 조직에 대한 PODXL 마우스 특이성 IHC 염색을 통한 면역조직화 분석