

**제품명: MR1** 마우스 단클론 항체

**카탈로그 번호: AMM82676**

연구용 전용

## 요약

설명	마우스 단클론 항체
숙주	생쥐
적용	IHC, ELISA, FC
반응성	인간
결합	비결합
변형	수정치 없음
아이소타입	Mouse IgG2a
클론성	단클론
형태	액체
농도	1mg/ml
Storage	Aliquot 하여 $-20^{\circ}\text{C}$ 에 보관(12 개월 유효). 냉동/해동 반복을 피하십시오.
Shipping	Ice bags
버퍼	0.05% 아지드 나트륨 함유된 PBS 용해정단항체
정제	천상정제

## 적용

희석 비율	IHC 1:200-1:1000, ELISA 1:5000-1:20000, FC 1:200-1:400
분자량	39.4kda

## 항원 정보

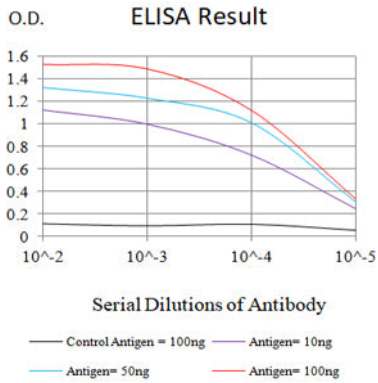
유전자명	MR1
다른 이름	HLALS
유전자 ID	3140.0
SwissProt ID	Q95460
면역원	E. Coli 에 발효된 인간 MR1 의 정제된 재조합 단백질(AA: extra(23-302)).

## 배경

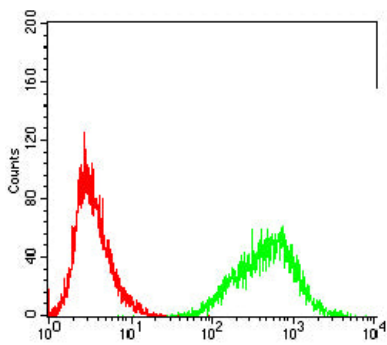
MAIT(마이그레이팅 인티그린 발현 T 세포) 림프구는 주로 장에 발현되는 수의 세포 집합이다. 유전자 클러스터는 단일 유전자 마우스 마우스 대신 MAIT 억제하는 항원 제시 분자이다. 이러한 세포들은 MAIT 기질의 다양성에 특이적인 반응을 보일 수 있다. 이 유전체는 서로 다른 아형을 갖는 여러 변이체가 발현되며, 동일한 유전자에 약 36kbp 상위 유전자(pseudogene)가 클러스터되어 있다.

## 연구 분야

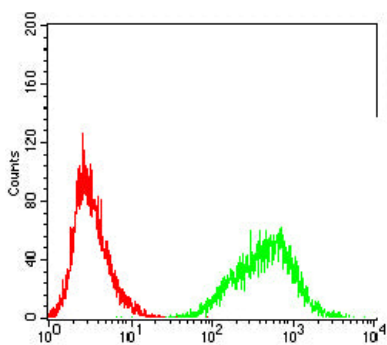
## 이미지 데이터



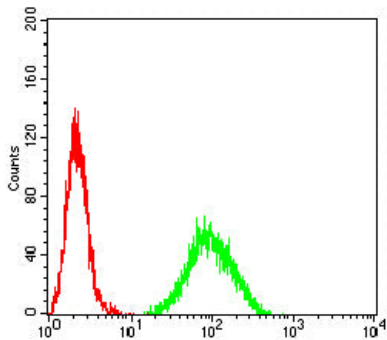
검색선 대항원(100ng); 보색선 항원(10ng); 파색선 항원(50ng); 빨색선 항원(100ng)



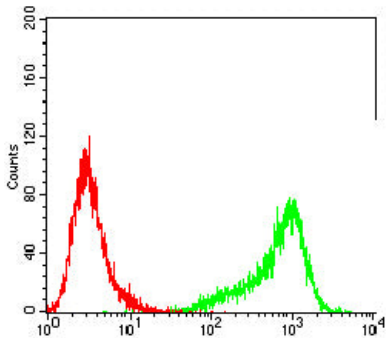
MR1 마우스 단클론항체(녹색)와 음성 대조군(빨색)을 사용하여 Jurkat 세포를 유세포분석법으로 분석한 결과



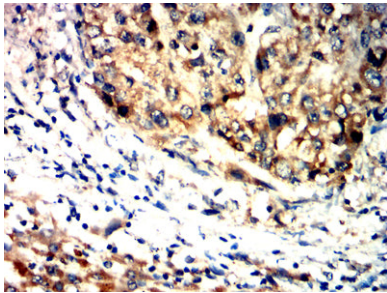
MR1 마우스 단클론항체(녹색)와 음성 대조군(빨색)을 사용하여 K562 세포를 유세포분석법으로 분석한 결과



MR1 마우스 단클론항체(녹색)와 음성 대조군(빨색)을 사용하여 THP-1 세포를 유세포분석법으로 분석한 결과



MR1 무스딘류항체(녹색)와 음성 대조군(빨간색)을 사용하여 U937 세포를 유세포분석기로 분석한 결과



표면세포표지인자검사에 대한 MR1 무스딘류항체의 DAB 염색이 용인면역조직화학 분석