

제품명: GPR56 마우스 단클론 항체

카탈로그 번호: AMM82673

연구용 전용

요약

설명	마우스 단클론 항체
숙주	생쥐
적용	IHC, ELISA, FC
반응성	인간
결합	비결합
변형	수정치 없음
아이소타입	Mouse IgG1
클론성	단클론
형태	액체
농도	1mg/ml
Storage	Aliquot 하여 -20°C 에 보관(12 개월 유효). 냉동/해동 반복을 피하십시오.
Shipping	Ice bags
버퍼	0.05% 아지드 나트륨 함유된 PBS 용액(정제된 항체)
정제	천상정제

적용

희석 비율	IHC 1:200-1:1000, ELISA 1:5000-1:20000, FC 1:200-1:400
분자량	77.7kDa

항원 정보

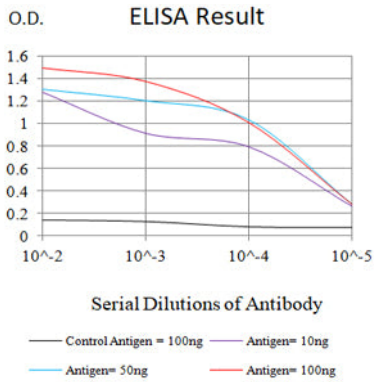
유전자명	GPR56
다른 이름	BFPP; BPPR; ADGRG1; TM7LN4; TM7XN1
유전자 ID	9289.0
SwissProt ID	Q9Y653
면역원	E. coli 에 발현된 인간 GPR56 의 정제된 재조합 단백질(AA: extra(26-225)).

배경

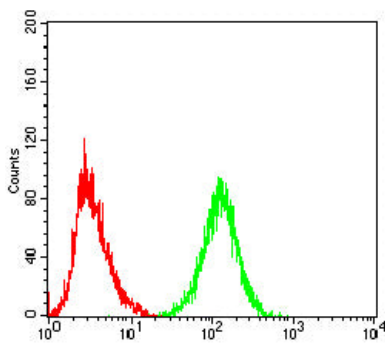
이 유전자 G 단백질 결합 수용체 계열 구성원을 암호화하며, 세포 신호를 조절하는 다량 단백질인 GPCR의 일종입니다. 이 유전자는 인간 게놈에서 12번 염색체 상에 위치하며, 12번 염색체 상에 위치한 다른 유전자들과 유사한 구조를 가지고 있습니다. 이 유전자는 인간 게놈에서 12번 염색체 상에 위치하며, 12번 염색체 상에 위치한 다른 유전자들과 유사한 구조를 가지고 있습니다.

연구 분야

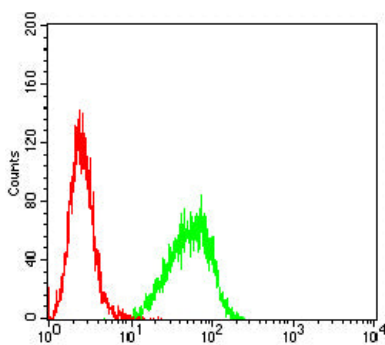
이미지 데이터



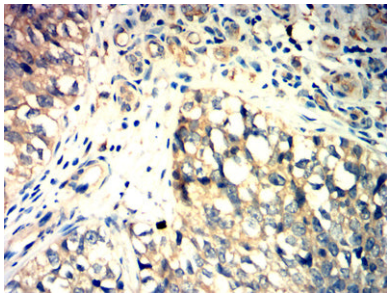
검색선 농도(100ng); 보색선 농도(10ng); 파색선 농도(50ng); 빨색선 농도(100ng)



GPR56 마우스용 항체(녹색)와 음성 대조군(빨색)을 사용하여 K562 세포를 유세포분석기로 분석한 결과



GPR56 마우스용 항체(녹색)와 음성 대조군(빨색)을 사용하여 THP-1 세포를 유세포분석기로 분석한 결과



과립에 포함된 방광 조직에 대한 GPR56 마우스용 항체(DAB 염색)를 이용한 조직화 분석