

제품명: IKZF1 마우스 단클론 항체

카탈로그 번호: AMM82672

연구용 전용

요약

설명	마우스 단클론 항체
숙주	생쥐
적용	ELISA, FC
반응성	인간
결합	비결합
변형	수정되지 않음
아이소타입	Mouse IgG2b
클론성	단클론
형태	액체
농도	1mg/ml
Storage	Aliquot 하여 -20°C 에 보관(12 개월 유효). 냉동/해동 반복을 피하십시오.
Shipping	Ice bags
버퍼	0.05% 아지드/부틸아민 함유 PBS 용액(정제된 항체)
정제	천상정제

적용

희석 비율	ELISA 1:5000-1:20000, FC 1:200-1:400
분자량	57.5kDa

항원 정보

유전자명	IKZF1
다른 이름	IK1; LYF1; LyF-1; CVID13; IKAROS; PPP1R92; PRO0758; ZNFN1A1; Hs.54452
유전자 ID	10320.0
SwissProt ID	Q13422
면역원	정제된 인간 IKZF1 재조합 단백질(아미노산 401-520)을 사용하여 개발된 것

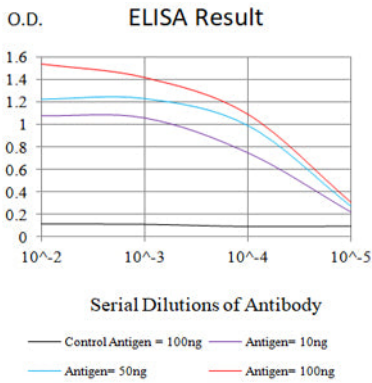
배경

이 유전자는 크로모솜과 관련된 면역계 DNA 결합 단백질에 속하는 전사 인자를 암호화합니다. 이 단백질 발현은 태아 및 성인 조혈 림프계에서 관찰되며 림프구 분화 조절에 관여합니다. 이 유전자는 세포 분열을 암호화하는 여러 대체 스플라이싱 변이체를 포함합니다. 대부분의 알형은 중도에서 형성되는 단백질 이상형에 포함되며, 이 유전자를 돌림형은 공통인 C-말단 도메인을 공유합니다. 그러나 이들은 DNA에 결합하는 C-말단 유전자를 돌림형의 유전자에 대해 차이가 있으며, 결국으로 DNA 결합 부위를 간극 및 팽창 부위에 포함합니다. 이 유전자는 또한 DNA 서열에 높은 친화도로 결합

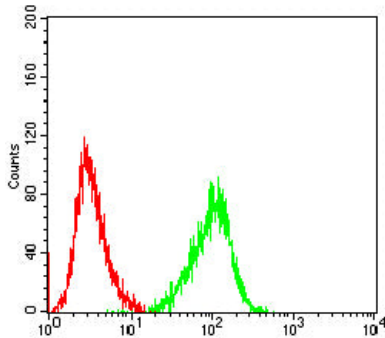
하데필한세게이상N-말이연도타를포함하어항은속이불함다DNA에결합하않을형태를주제신에전해여우용어부작용하는것모여친다알어영음형단말이함은금립구방법(ALL)과같은B세포의성장과관련있다

연구 분야

이미지 데이터



검색선 대수형(100ng); 보색선 항원(10ng); 파색선 항원(50ng); 빨색선 항원(100ng)



IKZF1 마우스 항체(녹색)와 음대(빨색)를 사용하여 Jurkat 세포유도분획으로 분석한 결과