

제품명: IKZF1 마우스 단클론 항체

카탈로그 번호: AMM82671

연구용 전용

요약

설명	마우스 단클론 항체
숙주	생쥐
적용	ICC, ELISA, FC
반응성	인간
결합	비결합
변형	수정되지 않음
아이소타입	Mouse IgG2b
클론성	단클론
형태	액체
농도	1mg/ml
Storage	Aliquot 하여 -20°C 에 보관(12개월 유효). 냉동/해동 반복을 피하십시오.
Shipping	Ice bags
버퍼	0.05% 아지다나트륨 함유인 PBS 용액(정제된 항체)
정제	천상정제

적용

희석 비율	ICC 1:200-1:1000, ELISA 1:5000-1:20000, FC 1:200-1:400
분자량	57.5kDa

항원 정보

유전자명	IKZF1
다른 이름	IK1; LYF1; LyF-1; CVID13; IKAROS; PPP1R92; PRO0758; ZNFN1A1; Hs.54452
유전자 ID	10320.0
SwissProt ID	Q13422
면역원	정제된 인간 IKZF1 재조합 단백질(아미노산 401-520)을 사용하여 개발된 것

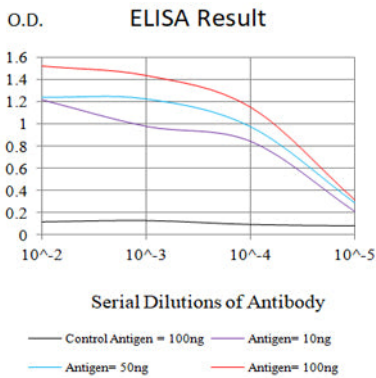
배경

이 유전자는 크로모솨 12q24에 위치한 인간 유전자로 DNA 결합 단백질에 속하는 전사 인자를 암호화합니다. 이 단백질 발현은 태아 및 성인 조직 광범하게 관찰되며 림프구 분화 조절에 관여합니다. 이 유전자는 세포 분열을 암호화하는 여러 대체 스플라이싱 변이체를 포함합니다. 대부분의 유형은 중간에 핵형질 전환 단백질의 상호작용에 필요한 두 개의 인산 결합 도메인을 포함하는 공통 LC-말단 도메인을 공유합니다. 그러나 이들은 DNA에 결합하는 LC-말단 인산 결합 도메인 외에도 핵형질 전환에 관여하는 다른 구조적 도메인도 포함하고 있습니다. 이 유전자의 돌연변이는 DNA 서열에 의한 핵형질 전환

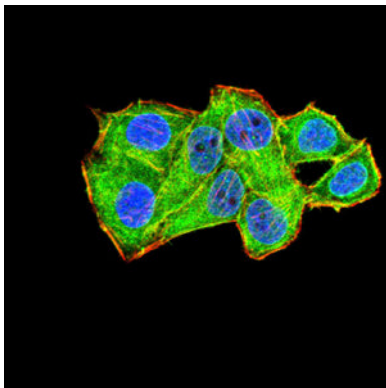
하 데 필 호 세 가 이 상 N- 말 이 연 도 타 를 포 함 하 이 항 은 수 에 불 함 다 DNA 에 결 합 하 아 는 항 단 백 을 주 사 전 에 전 해 어 응 응 인 부 조 용 하 는 것 로 여 친 다 알 려 응 응 항 단 백 이 항 은 금 령 구 방 법 (ALL) 과 같 은 B 세 포 의 성 장 과 관 련 이 있 다

연구 분야

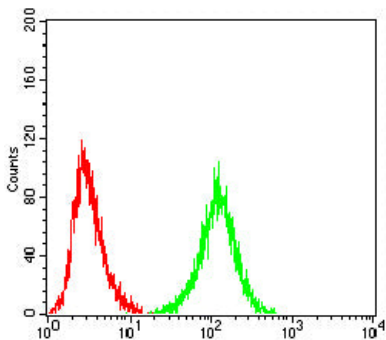
이미지 데이터



검색선 대수항원(100ng); 보색선 항원(10ng); 표색선 항원(50ng); 빨색선 항원(100ng)



IKZF1 마우스 단克隆체 (녹색) 를 이 용 하 HeLa 세 포 의 면 형 광 분 석 표 색 DRAQ5 형 DNA 염료 빨 색 액 인 필 만 는 Alexa Fluor-555 필 이 단 로 표 시 하 였 다



IKZF1 마우스 단克隆체 (녹색) 와 음 대 수 (빨 색) 를 이 용 하 Jurkat 세 포 를 유 표 분 석 하 였 다