

제품명: CD105 마우스 단클론 항체

카탈로그 번호: AMM82667

연구용 전용

요약

설명	마우스 단클론 항체
숙주	생쥐
적용	WB, IHC, ELISA, FC
반응성	인간
결합	비결합
변형	수정치 없음
아이소타입	Mouse IgG1
클론성	단클론
형태	액체
농도	1mg/ml
Storage	Aliquot 하여 -20°C 에 보관(12개월 유효). 냉동/해동 반복을 피하십시오.
Shipping	Ice bags
버퍼	0.05% 아지다나블(100x) 함유된 PBS 용액(정제된 항체)
정제	천상정제

적용

희석 비율	WB 1:500-1:2000, IHC 1:200-1:1000, ELISA 1:5000-1:20000, FC 1:200-1:400
분자량	70.6kDa

항원 정보

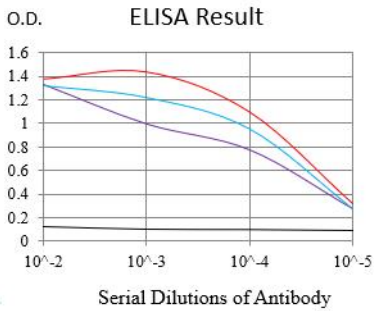
유전자명	CD105
다른 이름	ENG; END; HHT1; ORW1
유전자 ID	2022.0
SwissProt ID	P17813
면역원	대장에서 발현된 정제된 인간 CD105 재조합단(아민산 번호 342-586 번주).

배경

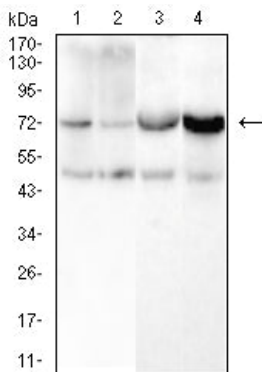
이 유전자는 혈관 내피 주요 단백질 중 하나인 엔도테린 수용체 유형 1(ENG)이며, 내피 및 B 림프구에 높은 친화력으로 결합합니다. 이 유전자의 돌연변이는 심혈관계 질환과 관련이 있으며, 특정 유전형은 심혈관 질환과 관련이 있는 것으로 알려져 있습니다. 또한 이 유전자는 자궁경 및 뇌혈관 질환과도 관련이 있습니다. 이 유전자에는 서로 다른 이형성을 나타내는 대립형이 존재하며, 체세포 돌연변이를 나타냅니다.

연구 분야

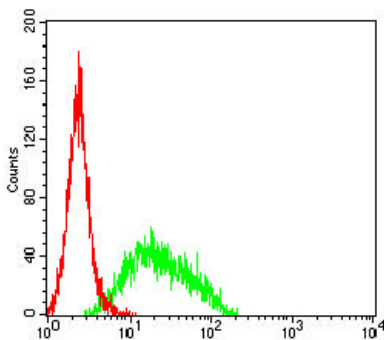
이미지 데이터



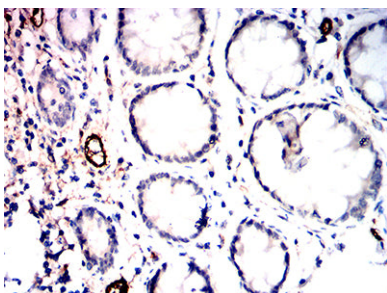
검색선 대항원(100ng); 보색선 항원(10ng); 파색선 항원(50ng); 빨색선 항원(100ng)



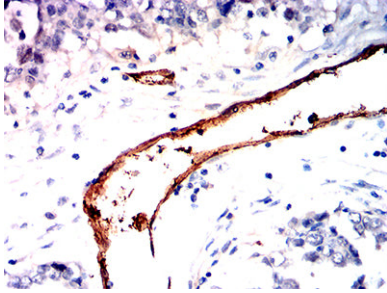
HUVEC(1), HUVE-12(2), SH-SY5Y(3) 및 HEK293(4) 세포종에 대한 CD105 마우스 mAb 를 사용하여 Western blot 분석



CD105 마우스 mAb (적색)와 음성 대조(빨색)를 사용하여 THP-1 세포를 유세포분석기로 분석한 결과



CD105 마우스 mAb에 DAB 염색이 용해된 포배안 직장 조직의 면역조직화학 분석



과편에 과편인 자궁 내막 조직에 대한 CD105 마우스 단클론항체 DAB 염색이 통한 면역조직화학 분석