

제품명: KRT10 마우스 단클론 항체

카탈로그 번호: AMM82665

연구용 전용

요약

설명	마우스 단클론 항체
숙주	생쥐
적용	WB, ELISA, FC
반응성	인, 쥐
결합	비결합
변형	수정치 없음
아이소타입	Mouse IgG1
클론성	단클론
형태	액체
농도	1mg/ml
Storage	Aliquot 하여 -20°C 에 보관(12 개월 유효). 냉동/해동 반복을 피하십시오.
Shipping	Ice bags
버퍼	0.05% 아지드/투름 함유된 PBS 용액(정제된 항체)
정제	천상정제

적용

희석 비율	WB 1:500-1:2000, ELISA 1:5000-1:20000, FC 1:200-1:400
분자량	58.8kDa

항원 정보

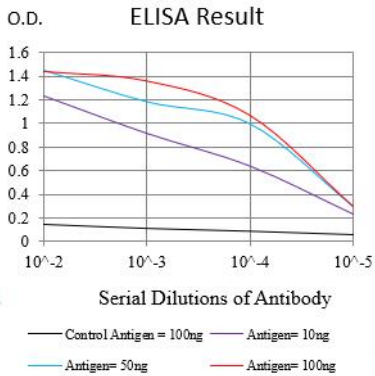
유전자명	KRT10
다른 이름	BIE; EHK; K10; KPP; BCIE; CK10
유전자 ID	3858.0
SwissProt ID	P13645
면역원	대장에서 발현된 정제된 KRT10 재조합 단백질(아미노산 146-455).

배경

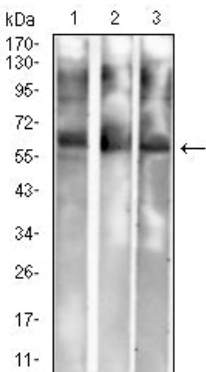
이 유전자는 중심(II) 단백질 슈퍼패밀리에 속하는 제 1형 사틴 세포의 단일 유전자입니다. KRT10은 중심 섬유형성 단백질의 주요 구성 요소입니다. 이 유전자는 인간에서 피부 및 내장 기관의 상피 세포의 발달을 규정합니다. 이 유전자 돌연변이는 피부 질환과 관련이 있습니다. 이 유전자는 17 번 염색체 17q21 부위에 있는 17q21.31 유전자 클러스터에 위치합니다.

연구 분야

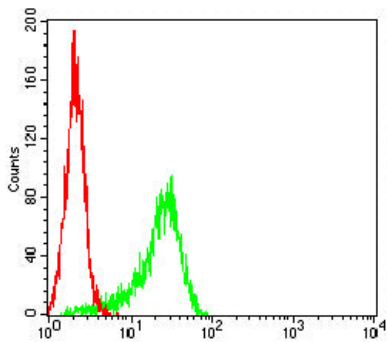
이미지 데이터



검색선 대항원(100ng); 보색선 항원(10ng); 파색선 항원(50ng); 빨색선 항원(100ng)



A431(1), PC-12(2) 및 C6(3) 세포종물에 대한 KRT10 마우스 mAb 를 사용워 단백질 분석



KRT10 마우스 단클론항(녹색)외 음성 대조군(빨색)을 사용하여 HeLa 세포를 유세포분석기로 분석한 결과