

제품명: ATP1A1 마우스 단클론 항체

카탈로그 번호: AMM82660

연구용 전용

요약

설명	마우스 단클론 항체
숙주	생쥐
적용	WB, IHC, ICC, ELISA, FC
반응성	인간
결합	비결합
변형	수정치 없음
아이소타입	Mouse IgG2a
클론성	단클론
형태	액체
농도	1mg/ml
Storage	Aliquot 하여 -20°C 에 보관(12 개월 유효). 냉동/해동 반복을 피하십시오.
Shipping	Ice bags
버퍼	0.05% 아지다나블(100x) 함유된 PBS 용액(정제된 항체)
정제	천상정제

적용

희석 비율	WB 1:500-1:2000, IHC 1:200-1:1000, ICC 1:200-1:1000, ELISA 1:5000-1:20000, FC 1:200-1:400
분자량	112.8kDa

항원 정보

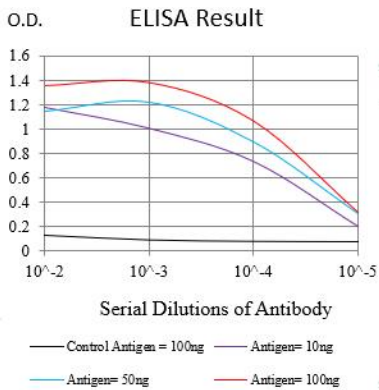
유전자명	ATP1A1
다른 이름	CMT2DD; HOMGSMR2
유전자 ID	476.0
SwissProt ID	P05023
면역원	대장에서 발현된 정제된 ATP1A1 재조합단(아미노산 153-288).

배경

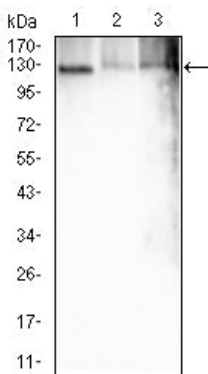
이 유전자는 세포막 단백질인 형질양성 ATPase 계열의 $\text{Na}^{+}/\text{K}^{+}$ -ATPase 에 속한다. $\text{Na}^{+}/\text{K}^{+}$ -ATPase 는 세포막을 가로질러 Na^{+} 및 K^{+} 이온의 전하적 균형을 유지하는 역할을 한다. 이 단백질은 세포막을 가로질러 이온을 운반하는 능력이 있다. 이 효소는 큰 촉매 도메인(아미노산 153-288)과 작은 조절 도메인(아미노산 289-380)으로 구성되어 있다. $\text{Na}^{+}/\text{K}^{+}$ -ATPase 의 촉매 도메인은 이 유전자에 의해 코딩된다. 이 유전자는 알레르기를 유발한다. 이 유전자는 서로 다른 형질양성 단백질을 코딩하는 여러 변체로 존재한다.

연구 분야

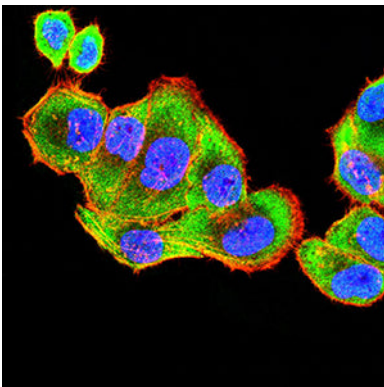
이미지 데이터



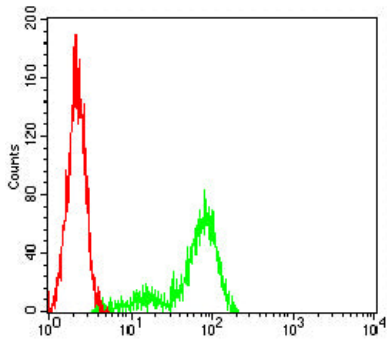
검색선 대조항원(100ng); 보색선 항원(10ng); 교색선 항원(50ng); 빨색선 항원(100ng)



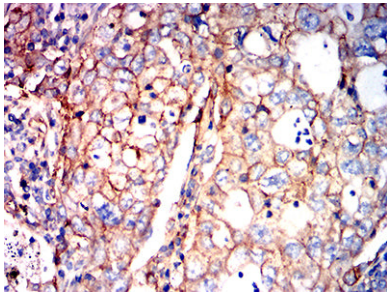
Hela(1), HepG2(2) 및 A431(3) 세포종에 대한 ATP1A1 마우스 mAb 를 사용한 웨스턴 블롯 분석



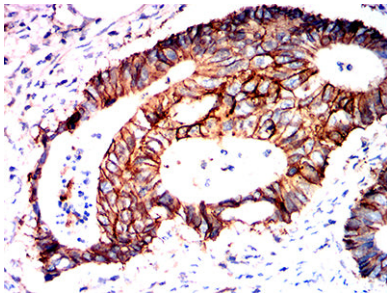
ATP1A1 마우스 monoclonal antibody를 이용한 HeLa 세포의 면역형광분석. 교색 DRAQ5 항 DNA 염료 빨색으로 표지한 Alexa Fluor-555 표지 단백질로 표지하였다.



ATP1A1 마우스 클항체(녹색)와 음성 대조군 빨색을 사용하여 HeLa 세포를 유세포분석기로 분석한 결과



태반에 포함된 태아 조직에 대한 면역조직화 분석 ATP1A1 마우스 클항체와 DAB 염색이 사용되었다



태반에 포함된 양막 조직에 대한 ATP1A1 마우스 클항체와 DAB 염색이 용인 면역조직화 분석