

제품명: KRT2 마우스 단클론 항체

카탈로그 번호: AMM82659

연구용 전용

요약

설명	마우스 단클론 항체
숙주	생쥐
적용	IHC, ICC, ELISA
반응성	인간
결합	비결합
변형	수정치 없음
아이소타입	Mouse IgG2a
클론성	단클론
형태	액체
농도	1mg/ml
Storage	Aliquot 하여 -20°C 에 보관(12 개월 유효). 냉동/해동 반복을 피하십시오.
Shipping	Ice bags
버퍼	0.05% 아지드 나트륨 함유된 PBS 용액(정제된 항체)
정제	천상정제

적용

희석 비율	IHC 1:200-1:1000, ICC 1:200-1:1000, ELISA 1:5000-1:20000
분자량	65.4kDa

항원 정보

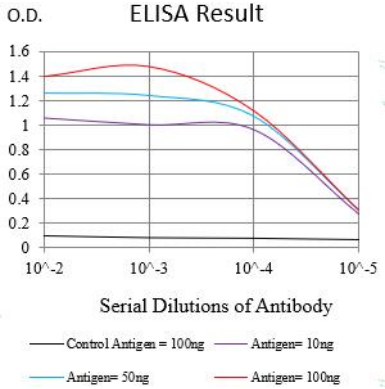
유전자명	KRT2
다른 이름	K2e; KRTE; CK-2e; KRT2A; KRT2E
유전자 ID	3849.0
SwissProt ID	P35908
면역원	정제된 인간 KRT2 재조합 단백질(아미노산 177-490)을 바탕으로 설계된 것

배경

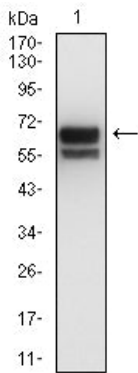
이 유전자는 인간 피부의 단일 유전자 발현체이다. 제 2 형사 유전체는 종양 증식과 조직 분화에 함께 한다. 종양 유전자 발현은 종양 발생 또는 종양 전이이다. 제 2 형사 유전체는 주로 표피질 세포의 상가층에서 발현되며, 유전자의 역할은 수정 산성 인산염과 관련이 있다. 제 2 형사 유전체는 12 번째 12q12-q13 영역에 위치해 있다.

연구 분야

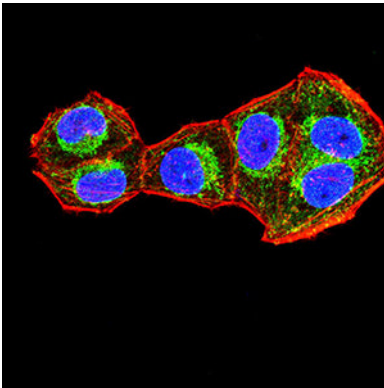
이미지 데이터



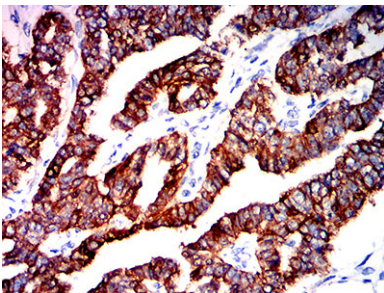
검색선 대수형(100ng); 보색선 형(10ng); 파색선 형(50ng); 빨색선 형(100ng)



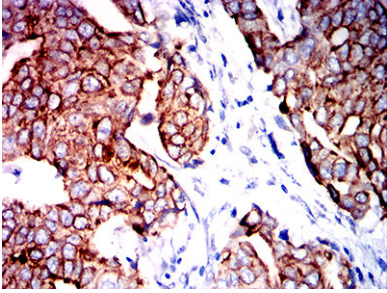
A431(1) 세포종물에 대한 KRT2 마우스 mAb 를 사용한 웨스턴 블롯 분석



KRT2 마우스 mAb 항체를 이용한 HeLa 세포 면역형광 분석. 파색 DRAQ5 형 DNA 염료, 빨색 액틴 단백질은 Alexa Fluor-555 표지 단백질로 표지했다.



KRT2 마우스 mAb 항체 DAB 염색을 통한 과립피막에 대한 난임 조피 면역조직화학 분석



과민에피네프린유양암 조직에 대한 KRT20 마우스 단클론항체의 DAB 염색을 이용한 면역조직화학 분석