

제품명: KRT2 마우스 단클론 항체

카탈로그 번호: AMM82658

연구용 전용

요약

설명	마우스 단클론 항체
숙주	생쥐
적용	WB, IHC, ICC, ELISA, FC
반응성	인간
결합	비결합
변형	수정치 없음
아이소타입	Mouse IgG2a
클론성	단클론
형태	액체
농도	1mg/ml
Storage	Aliquot 하여 -20°C 에 보관(12 개월 유효). 냉동/해동 반복을 피하십시오.
Shipping	Ice bags
버퍼	0.05% 아지드 나트륨 함유된 PBS 용액(정제된 항체)
정제	천상정제

적용

희석 비율	WB 1:500-1:2000, IHC 1:200-1:1000, ICC 1:200-1:1000, ELISA 1:5000-1:20000, FC 1:200-1:400
분자량	65.4kDa

항원 정보

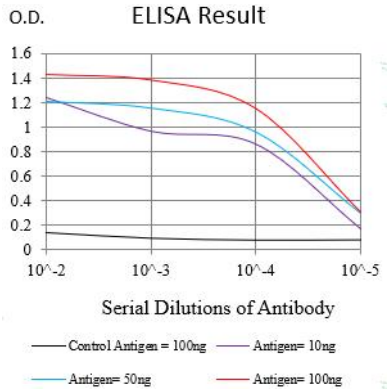
유전자명	KRT2
다른 이름	K2e; KRTE; CK-2e; KRT2A; KRT2E
유전자 ID	3849.0
SwissProt ID	P35908
면역원	정제된 인간 KRT2 재조합 단백질(아미노산 177-490)을 바탕으로 설계된 것

배경

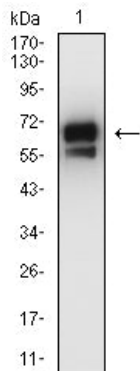
이 유전자는 인간 피부의 각질 세포에서 발현하며, KRT2 형식 단백질은 증식 중 상피 조직의 분화에 함께 발현하는 중간 세포 생물로 구성된 염색체 중심 단백질이다. KRT2 형식 단백질은 주로 표피의 세피드층에서 발현하며, 이 유전자의 변형은 수정산성 인양황산염 관련이 있다. KRT2 형식 단백질은 12 번 염색체(12q12-q13) 영역에 위치해 있다.

연구 분야

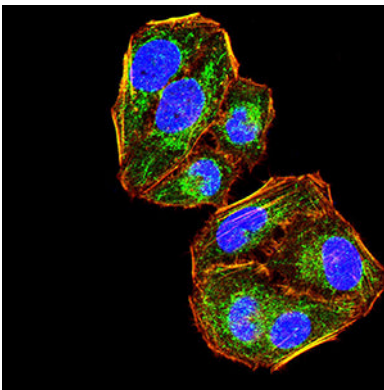
이미지 데이터



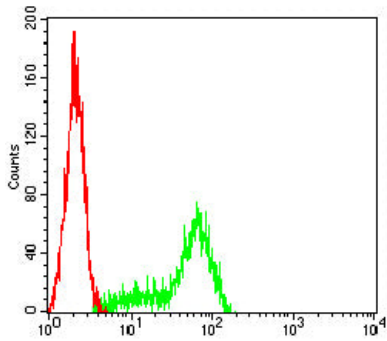
검색선 대수항원(100ng); 보색선 항원(10ng); 과색선 항원(50ng); 빨색선 항원(100ng)



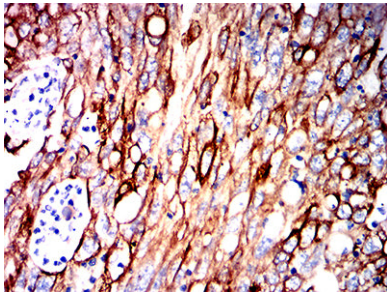
A431(1) 세포용질에 대한 KRT2 마우스 mAb 를 사용 위양성 분석



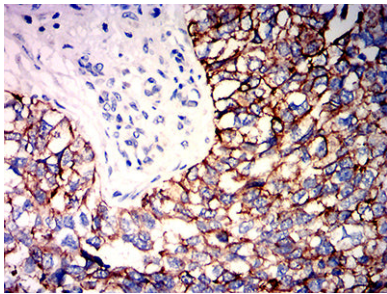
KRT2 마우스 mAb 항체를 이용한 HeLa 세포 면역관상 분석 과색 DRAQ5 항 DNA 염료 빨색 염료 팔색는 Alexa Fluor-555 팔색으로 표시했다



KRT2 마우스 특이 항체를 이용하여 HeLa 세포를 유세포분석기로 분석한 결과



표면세포막 단백질 발현 조직에 대한 KRT2 마우스 특이 항체 DAB 염색이 용인 면역조직화학 분석



표면세포막 단백질 발현 조직에 대한 KRT2 마우스 특이 항체 DAB 염색이 용인 면역조직화학 분석