

제품명: CD281 마우스 단클론 항체

카탈로그 번호: AMM82652

연구용 전용

요약

설명	마우스 단클론 항체
숙주	생쥐
적용	IHC, ICC, ELISA, FC
반응성	인간
결합	비결합
변형	수정치 없음
아이소타입	Mouse IgG1
클론성	단클론
형태	액체
농도	1mg/ml
Storage	Aliquot 하여 -20°C 에 보관(12 개월 유효). 냉동/해동 반복을 피하십시오.
Shipping	Ice bags
버퍼	0.05% 아지드 나트륨 함유된 PBS 용액(정제된 항체)
정제	천상정제

적용

희석 비율	IHC 1:200-1:1000, ICC 1:100-1:500, ELISA 1:5000-1:20000, FC 1:200-1:400
분자량	90.2kDa

항원 정보

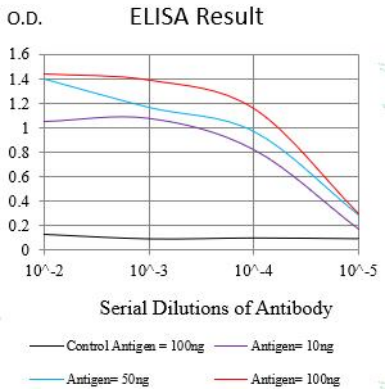
유전자명	CD281
다른 이름	TLR1; TIL; rsc786; TIL. LPRS5
유전자 ID	7096.0
SwissProt ID	Q15399
면역원	대장균 발효된 정제된 인간 CD281 재조합단(아민산 번호 172-425 번주).

배경

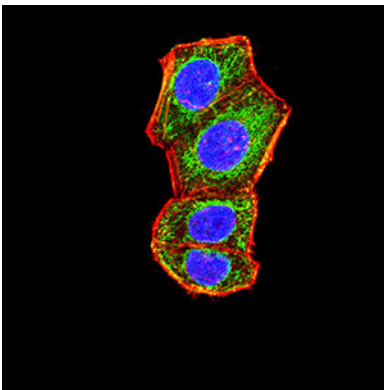
이 유전자 코딩하는 단백질은 병원체 인식 및 선천 면역에 중요한 역할을 하는 Toll 수용체(TLR) 계열에 포함된다. TLR은 세포 표면에서 외부로 노출되어 있으며, 그 주요 기능을 통해 그들은 병원체에 발하는 병원체 관련 분자 패턴(PAMP)을 인식하고 선천 면역에 필요한 신호를 생성한다. 다양한 TLR은 서로 다른 항원을 인식하며, 유전자에 의해 발현되며, 다른 TLR 유전자와는 상호 조절된다. 이 유전자에는 대체 스플라이싱 부위 사용 및 또는 대체 스플라이싱으로 생성된 것으로 추정되는 한 개의 전사체 변형이 있다.

연구 분야

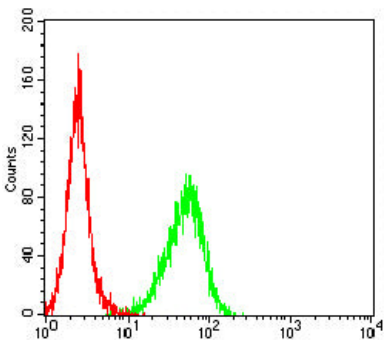
이미지 데이터



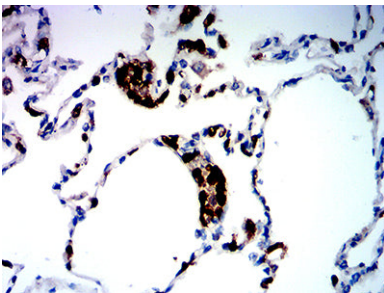
검색선 대조항원(100ng); 보색선 항원(10ng); 표색선 항원(50ng); 빨색선 항원(100ng)



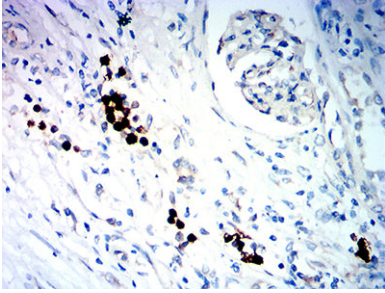
CD281 마우스 monoclonal antibody를 이용한 HeLa 세포의 면역형광분석 표색. DRAQ5 형광 DNA 염료 빨색 염료로 표색하는 Alexa Fluor-555 팔라닌으로 표색하였다.



CD281 마우스 monoclonal antibody를 이용한 THP-1 세포를 유세포분석법으로 분석한 결과



파란에 표색된 인체 조직에 대한 CD281 마우스 monoclonal antibody DAB 염색을 이용한 면역조직화학분석



과편에 표된 인간 생장 조직에 대한 CD281 마우스 단클론 항체의 DAB 염색을 이용한 면역조직화 분석