

**제품명: SIGLEC8** 마우스 단클론 항체

**카탈로그 번호: AMM82649**

연구용 전용

## 요약

설명	마우스 단클론 항체
숙주	생쥐
적용	WB, IHC, ELISA, FC
반응성	인간 쥐 생쥐
결합	비결합
변형	수정치 없음
아이소타입	Mouse IgG2b
클론성	단클론
형태	액체
농도	1mg/ml
Storage	Aliquot 하여 $-20^{\circ}\text{C}$ 에 보관(12 개월 유효). 냉동/해동 반복을 피하십시오.
Shipping	Ice bags
버퍼	0.05% 아지드/부름 함유된 PBS 용액/정된 항체
정제	천상정제

## 적용

희석 비율	WB 1:500-1:2000, IHC 1:200-1:1000, ELISA 1:5000-1:20000, FC 1:200-1:400
분자량	54kDa

## 항원 정보

유전자명	SIGLEC8
다른 이름	SAF2; SIGLEC-8; SIGLEC8L
유전자 ID	27181.0
SwissProt ID	Q9NYZ4
면역원	인간 SIGLEC8 의 정된 서열 (AA: 17-216) 을 사용하십시오

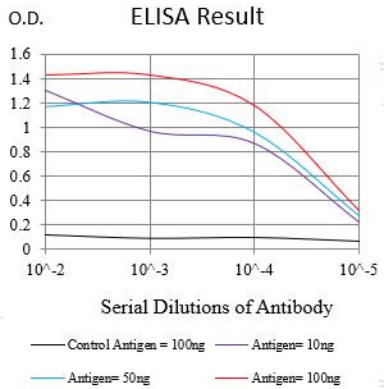
## 배경

사람 결합 면역글로블린(Ig) 유사체인 SIGLEC(예 CD33(MIM 159590))은 각 고유한 항원을 가진 항원 특이적인 결합을 주로 혈구에 결합한다. SIGLEC8은 19q13.3-q13.4에 위치하며, 가비론 세포질 리간체 단백질을 가진 SIGLEC의 CD33 유사 하위 그룹에 속한다. 하나의 면역용 세포 표면 단백질인 TIM, MIM 604964 참조이고 다른 하나는 선천 면역과 관련된 분자(SLAM, MIM 603492)에 속한 단백질과 상동성을 가지며 SLAM 관련 단백질(SAP, MIM 300490)과 결합을 매개하는 단백질이다(Foussias et al., 2000 [PubMed])

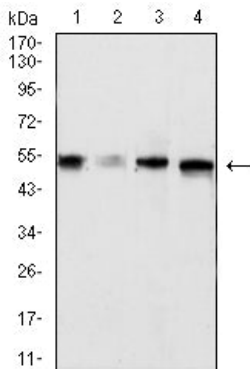
11095983] 요약

## 연구 분야

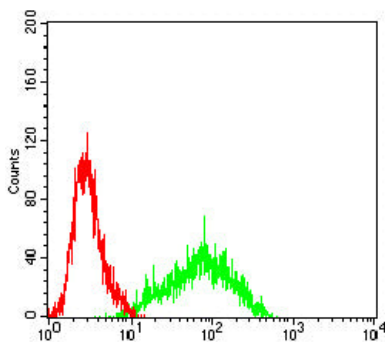
## 이미지 데이터



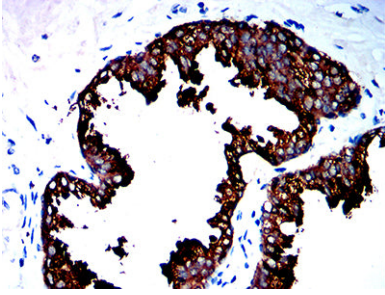
검색선 대항원(100ng); 보색선 항원(10ng); 파색선 항원(50ng); 빨색선 항원(100ng)



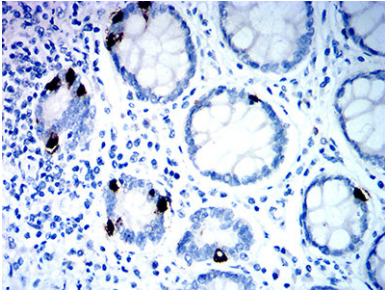
마우스(1), 쥐(2) 조직물 MCF-7(3) 및 HT-29(4) 세포물에 대한 SIGLEC8 마우스 mAb 를 사용하여 분석



SIGLEC8 마우스 mAb (녹색)와 음성 대조(빨색)를 사용하여 Jurkat 세포를 유세포 분석기로 분석한 결과



과태에 포함된 인간 전립선 암 조직에 대한 SIGLEC8 마우스 단클론항체 DAB 염색을 이용한 면역조직화학 분석



과태에 포함된 인간 소장 조직에 대한 SIGLEC8 마우스 단클론항체 DAB 염색을 이용한 면역조직화학 분석