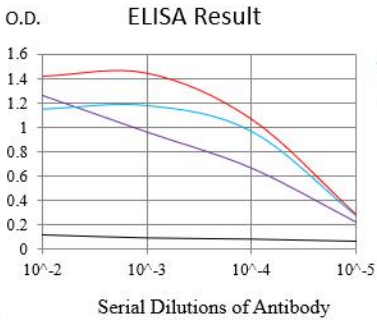


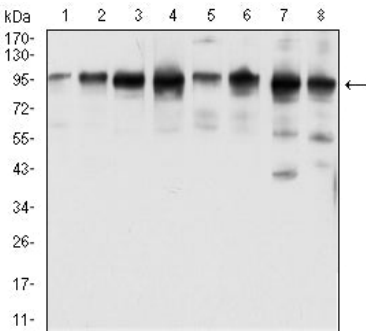
에 결합합니다. 알츠하이머 치매 발병이 유전자(N-말단 GLGF) 또는 이상 단백질(C-말단 결합)과 관련이 있는 것으로 밝혀졌습니다. 대체로 이상 단백질은 발암하는 유전자 변이를 생성하여 증진도 두 가지 단백질 분해 효소에 의해 분해됩니다. 알부민은 96 kDa 뉴클레오타이드를 암호화하는 것이 알려져 있습니다.

연구 분야

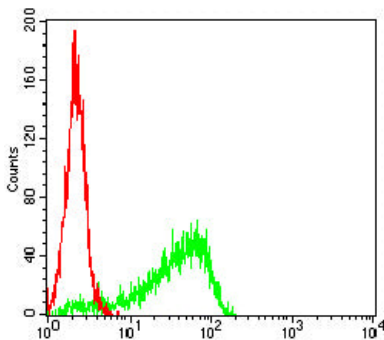
이미지 데이터



검색선 대수형(100ng); 보색선 형(10ng); 표색선 형(50ng); 빨색선 형(100ng)



A549(1), L-02(2), Hela(3), Jurkat(4), HL-60(5), COS7(6), HT-29(7) 및 A431(8) 세포 유형에 대한 NUP98 마우스 mAb를 사용한 웨스턴 블롯 분석



NUP98 마우스 mAb (녹색)와 음성 대조 (빨색)를 사용하여 HeLa 세포 유세포 분석으로 분석한 결과