

제품명: KRT9 마우스 단클론 항체

카탈로그 번호: AMM82645

연구용 전용

요약

설명	마우스 단클론 항체
숙주	생쥐
적용	WB, ELISA, FC
반응성	인간, 양귀
결합	비결합
변형	수정치 없음
아이소타입	Mouse IgG2b
클론성	단클론
형태	액체
농도	1mg/ml
Storage	Aliquot 하여 -20°C 에 보관(12 개월 유효). 냉동/해동 반복을 피하십시오.
Shipping	Ice bags
버퍼	0.05% 아지드 나트륨 함유된 PBS 용액(정제된 항체)
정제	천상정제

적용

희석 비율	WB 1:500-1:2000, ELISA 1:5000-1:20000, FC 1:200-1:400
분자량	62kDa

항원 정보

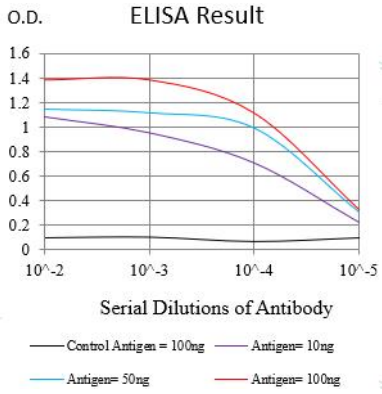
유전자명	KRT9
다른 이름	K9; CK-9; EPPK
유전자 ID	3857.0
SwissProt ID	P35527
면역원	정제된 인간 KRT9 재조합 단백질(아미노산 153-460)을 다량에 발효시킨 것

배경

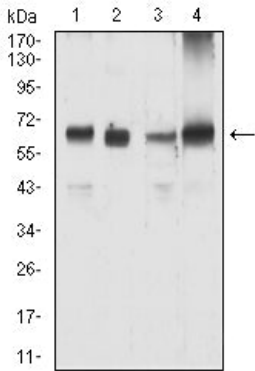
이 유전자는 피부 발모의 조절에 관여하는 중요한 세포 내 단백질인 케라틴 9를 암호화한다. 이 유전자의 변이는 선천성 피부 질환과 관련이 있다.

연구 분야

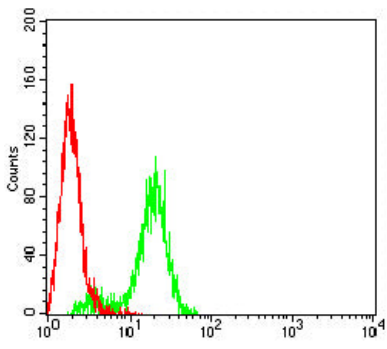
이미지 데이터



검색선 대항원(100ng); 보색선 항원(10ng); 파색선 항원(50ng); 빨색선 항원(100ng)



HL-60(1), A431(2), HeLa(3) 및 COS7(4) 세포용질에 대한 KRT9 마우스 mAb 를 사용하여 단백질 분석



KRT9 마우스 단클론항체(녹색)와 양성 대조(빨색)를 사용하여 HeLa 세포를 유세포분석기로 분석한 결과