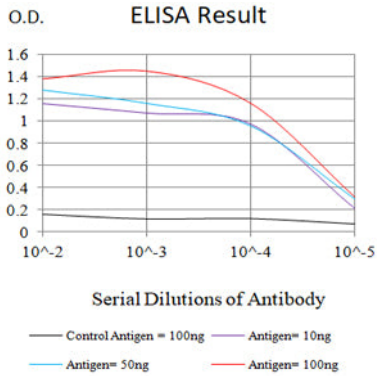
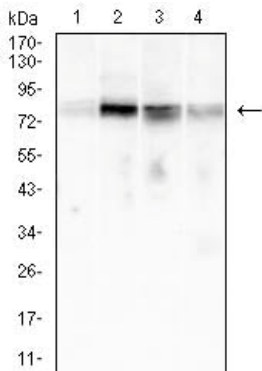


연구 분야

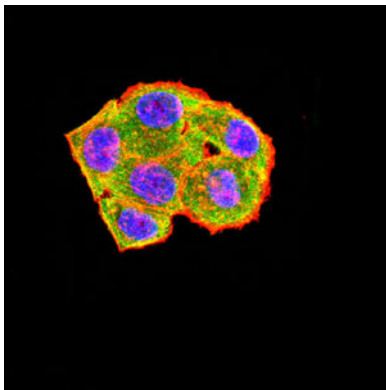
이미지 데이터



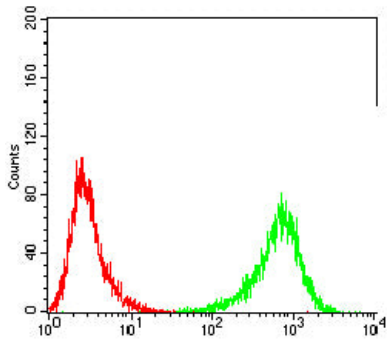
검색선 대수형(100ng); 보색선 형(10ng); 파색선 형(50ng); 빨색선 형(100ng)



Raji(1), Ramos(2), k562(3) 및 MOLT4(4) 세포종류에 대한*** 마우스 mAb 를 사용한 Western blot 분석



CD79A 마우스 단클론항체를 이용한 HeLa 세포 면역형광분석. 파색 DRAQ5 형광 DNA 염료 빨색 안티바ody는 Alexa Fluor-555 파장으로 표지했다.



CD79A 마우스 단클론항체(녹색)와 음성 대조(빨간색)를 사용하여 Raji 세포를 유세포분석법으로 분석한 결과