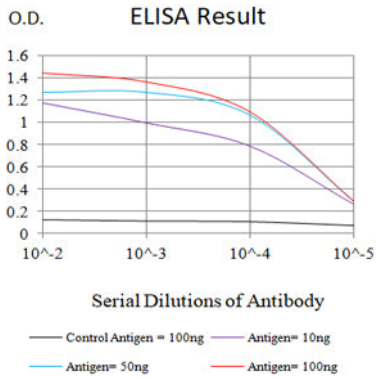
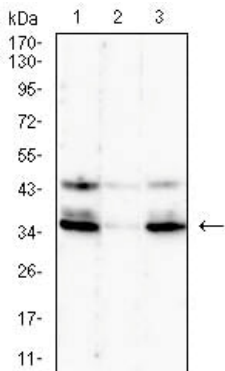


연구 분야

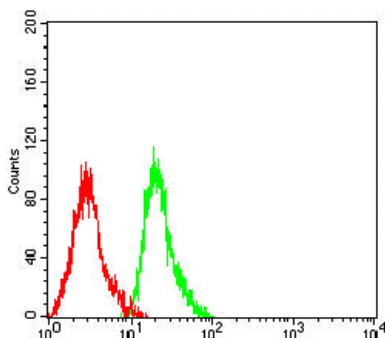
이미지 데이터



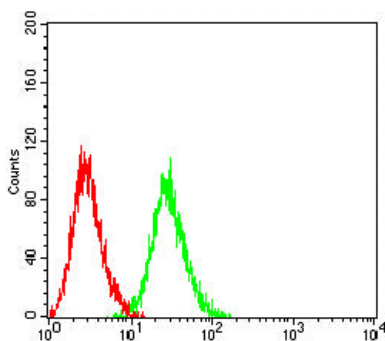
검색선 대항원(100ng); 보색선 항원(10ng); 파색선 항원(50ng); 빨색선 항원(100ng)



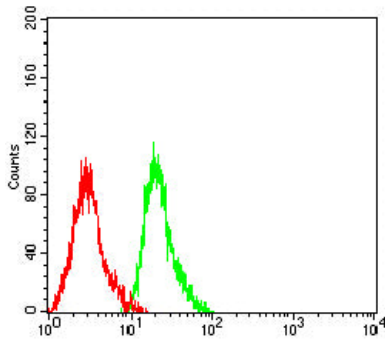
K562(1), THP-1(2) 및 MOLT4(3) 세포용물에 대한 C5AR2 마우스 mAb 를 사용하여 단백질 분석



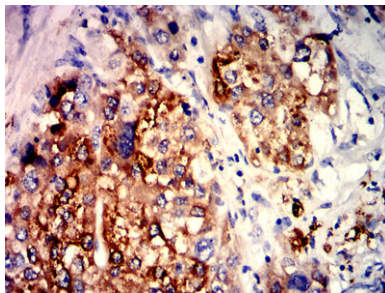
C5AR2 마우스 mAb (적색)와 음성 대조(빨색)를 사용하여 MOLT4 세포를 유세포분석기로 분석한 결과



C5AR2 마우스 mAb (적색)와 음성 대조(빨색)를 사용하여 HL-60 세포를 유세포분석기로 분석한 결과



C5AR2 마우스 특이 항(녹색)의 음성 대조(빨색)를 사용하여 RAW264.7 세포를 유세포 분석 방법으로 분석한 결과



표면 세포막 단백질 발현에 대한 C5AR2 마우스 특이 항(DAB 염색)을 통한 면역조직화 분석