

제품명: MAGE-3 마우스 단클론 항체

카탈로그 번호: AMM82632

연구용 전용

요약

설명	마우스 단클론 항체
숙주	생쥐
적용	ICC, ELISA, FC
반응성	인간
결합	비결합
변형	수정치 없음
아이소타입	Mouse IgG2a
클론성	단클론
형태	액체
농도	1mg/ml
Storage	Aliquot 하여 -20°C 에 보관(12 개월 유효). 냉동/해동 반복을 피하십시오.
Shipping	Ice bags
버퍼	0.05% 아지드 부동액 함유된 PBS 용해정단항체
정제	천상정제

적용

희석 비율	ICC 1:200-1:1000, ELISA 1:5000-1:20000, FC 1:200-1:400
분자량	35 kDa

항원 정보

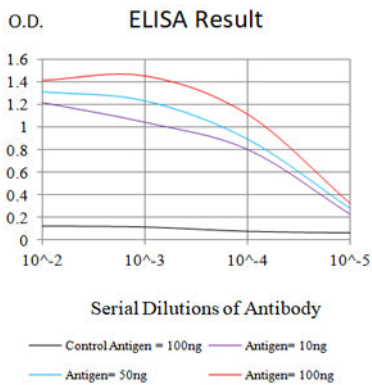
유전자명	MAGE-3
다른 이름	HIP8; HYPD; CT1.3; MAGE3; MAGEA6
유전자 ID	4102.0
SwissProt ID	P43357
면역원	정단인간 MAGE-3 재조합단(AA: FLWGPRALVC)을 당에서 발효시킨 것

배경

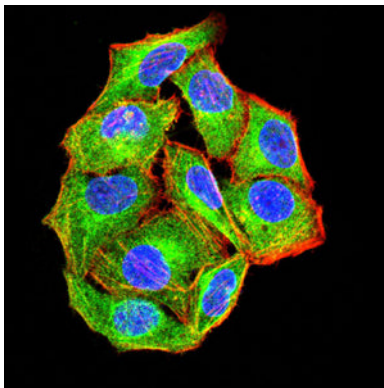
이 유전자는 MAGEA 유전자 계열에 속한다. 이 계열 구성원은 서로 50~80%의 염기열 유사성을 가진 단백질을 암호화한다. MAGEA 유전자의 프로모터는 첫 번째 엑손 상류에 있는 것으로 보인다. 이 유전자 계열은 전체 게놈의 1% 이하로 분자 조절에 발현될 수 있는 특이한 것을 포함한다. MAGEA 유전자는 Xq28 염색체에 위치해 있다. 이 유전자와 같은 다른 유전자들과 관련이 있는 것으로 알려져 있다. [R efSeq 제공 2008 년 7 월]

연구 분야

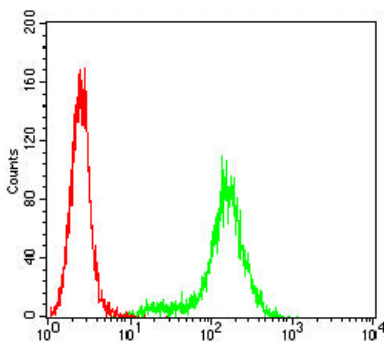
이미지 데이터



검색선 대조항원(100ng); 보색선 항원(10ng); 표색선 항원(50ng); 빨색선 항원(100ng)



MAGE-3 마우스 IgG 항체를 이용하여 HeLa 세포의 핵을 분석. 표색 DRAQ5 항 DNA 염료 빨색 염료는 Alexa Fluor-555 표색으로 표색되었다.



MAGE-3 마우스 IgG 항체(녹색)와 염료 DRAQ5(빨색)를 사용하여 HeLa 세포를 유세포 분석기로 분석한 결과